

AOPK ČR

Regionální pracoviště SCHKO Žďárské vrchy
Brněnská 39
591 01 Žďár nad Sázavou
tel.: +420 566 653 111
e-mail: zdarvrch@nature.cz
www.nature.cz

Dle rozdělovníku

NAŠE ČÍSLO JEDNACÍ: 04330/ZV/18

VYŘIZUJE: Aneta Dvořáková

DATUM: 27. 11. 2018

Věc: Oznámení záměru na vyhlášení přírodní památky Trhovokamenické rybníky a oznámení o možnosti seznámit se s návrhem plánu péče o ni

ČÁST I.

Oznámení záměru na vyhlášení přírodní památky Trhovokamenické rybníky

Agentura ochrany přírody a krajiny České republiky (dále jako „Agentura“) jako orgán ochrany přírody příslušný podle ustanovení § 75 odst. 1 písm. e) ve spojení s § 78 odst. 6 zákona č. 114/1992 Sb., o ochraně přírody a krajiny, v platném znění (dále jen „zákon“), **zasílá podle § 40 odst. 2 zákona záměr na vyhlášení zvláště chráněného území níže uvedeným obcím a krajům**, jejichž území se dotýká, a dále **zasílá písemné oznámení o předložení záměru na vyhlášení zvláště chráněného území k projednání vlastníkům nemovitostí** dotčených záměrem a zapsaných v katastru nemovitostí vyhotoveného podle ustanovení § 40 odst. 1 zákona.

Zvláště chráněné území

Území navrhované ke zvláštní územní ochraně ponese název „**Trhovokamenické rybníky**“ a jako vhodný způsob a rozsah ochrany území ve smyslu § 40 odst. 1 zákona se navrhuje vyhlášení v kategorii **přírodní památka** (dále také jako „PP“) podle ustanovení § 14 odst. 2 ve spojení s § 36 zákona.

Hlavními důvody zpracování záměru na vyhlášení PP (vyhodnocení stavu dochovaného přírodního prostředí podle § 40 odst. 1 zákona) jsou:

- Sloučení dvou stávajících přírodních památek s obdobnými předměty ochrany.
- Úprava hranic zvláště chráněných území tak, aby lépe odpovídaly výskytu předmětů ochrany a parcelním hranicím.
- Definice nových bližších ochranných podmínek s ohledem na zefektivnění ochrany a péče o předměty ochrany.

Předměty ochrany:

Rybníční soustava s biotopy makrofytní vegetace přirozeně eutrofních a mezotrofních stojatých vod a bahnitých substrátů, vegetace vysokých ostřic a rákosin; přirozené koryto řeky v zachovalé údolní nivě s biotopy vlhkých pcháčových luk a tužebníkových lad, střídavě vlhkých bezkolencových luk, psárkových luk, nevápnitých mechových slatinišť a údolních jasanovo-olšových luhů; s výskytem chráněných a ohrožených druhů rostlin a živočichů.

Cíl ochrany:

Zachování vodních a břehových přírodních společenstev rybníků a vodních toků s výskytem chráněných a ohrožených druhů rostlin a živočichů formou omezení či pozastavení vývojových procesů v ekosystémech, které vedle přírody významně formoval svou činností i člověk tak, aby bylo zachováno vývojové stádium ekosystému potřebné pro udržení dobrého stavu předmětu ochrany chráněného území. Zlepšení druhové a prostorové struktury lesních porostů prostřednictvím výchovných a obnovních zásahů, zachování současného rozsahu bezlesých ploch a pozvolných porostních okrajů. Zachování přirozeného vývoje údolní nivy Chrudimky, včetně korytotvorných procesů a splaveninového režimu s ohledem na bezpečnost a ochranu majetku.

Základní ochranné podmínky:

Základní ochranné podmínky jsou pro všechny přírodní památky dány ustanovením § 36 odst. 2 zákona.

Bližší ochranné podmínky:

V souladu s ustanovením § 36 odst. 1 a § 44 odst. 3 zákona se navrhuje, aby na území navržené PP bylo možno jen se souhlasem orgánu ochrany přírody provádět tyto činnosti a zásahy:

- a) přikrmovat zvěř a umisťovat myslivecká zařízení s výjimkou jednoduchých posedů,
- b) provádět těžební a výchovné zásahy na lesních pozemcích v období od 1. 4. do 31. 7.,
- c) provádět letnění nebo zimování rybníků,
- d) zasahovat do litorálních porostů, provádět úpravy dna a břehů včetně odbahňování,
- e) schvalovat zarybňovací plány,
- f) vyznačovat nové cyklistické a turistické trasy,
- g) pořádat hromadné sportovní, turistické a jiné akce.

Vymezení hranic přírodní památky:

Navrhovaná přírodní památka Trhovokamenické rybníky se nachází v Pardubickém kraji, v okrese Chrudim. Upřesňující údaje o pozemcích nacházejících se v navrhované PP Trhovokamenické rybníky jsou uvedeny v příloze č. 2 tohoto oznámení.

Předpokládaná celková výměra navrhované památky je **58,4847 ha**.

Ochranné pásmo

Vymezení ochranného pásma přírodní památky

K zabezpečení zvláště chráněného území před rušivými vlivy je v souladu s § 37 odst. 1 zákona navrhováno vyhlásit ochranné pásmo ze severu navazující na území vlastní PP. Do ochranného pásma byly zahrnuty pozemky ležící ve svahu nad územím vlastní PP, na nichž by realizace činností vázaných na souhlas orgánu ochrany přírody dle § 37 odst. 2 zákona mohla mít nepříznivý dopad na předmět ochrany PP. Předpokládaná celková výměra navrhovaného ochranného pásma je 12,410 2 ha.

Hlavními důvody ke zpracování záměru vyhlášení ochranného pásma je ochrana před nepříznivými změnami PP v důsledku změn vodního režimu, změn druhu pozemků a používání chemických prostředků.

Informace o možnosti seznámení se s úplným zněním záměru

S podrobně zpracovaným záměrem na vyhlášení přírodní památky Trhovokamenické rybníky podle § 40 odst. 1 zákona, včetně zákresu hranic památky v katastrální mapě, je možné se seznámit a nahlédnout do něj na AOPK ČR, regionální pracoviště Správa CHKO Žďárské vrchy, v pondělí mezi 9:00 a 17:00 a v ostatní dny po domluvě, dále na internetových stránkách Agentury (www.ochranaprirody.cz) v sekci „Úřední deska“ a na portálu veřejné správy www.portal.gov.cz.

Rozsah a uplatnění písemných námitek

Námítky k předloženému záměru mohou dle § 40 odst. 4 zákona uplatnit dotčené obce a kraje ve lhůtě 90 dnů od obdržení záměru a vlastníci nemovitostí dotčených navrhovanou ochranou ve lhůtě 90 dnů od doručení písemného oznámení o předložení záměru k projednání. Námítky se podávají písemně u AOPK ČR, regionální pracoviště SCHKO Žďárské vrchy na adresu uvedenou v záhlaví.

Vlastník nemovitostí je oprávněn uplatnit námitky jen proti takovému navrženému způsobu nebo rozsahu ochrany, jímž by byl dotčen ve výkonu svých práv nebo povinností. Agentura rozhodne o došlých námitkách do 60 dnů od uplynutí lhůty pro jejich uplatnění. K námitkám uplatněným po výše stanovené lhůtě nebude přihlédnuto.

Agentura žádá dotčenou obec o zveřejnění informace o obdržení tohoto oznámení na úřední desce po dobu 15 dní a o následné zaslání potvrzení o vyvěšení a sejmutí tohoto oznámení zpět Agentuře (AOPK ČR, regionální pracoviště SCHKO Žďárské vrchy) na adresu uvedenou v záhlaví.

V souladu s ustanovením § 40 odst. 2 zákona je toto oznámení zasíláno vlastníkům pozemkových a stavebních parcel uvedených v příloze č. 2 tohoto oznámení. Obeslaní vlastníci jsou ustanoveni na základě záznamu o vlastnictví dotčených parcel v katastru nemovitostí. V případě, že záznam v katastru již neodpovídá skutečnosti, sdělte nám laskavě obratem jméno a adresu současného vlastníka.

Ochrana území dotčeného záměrem

Podle § 40 odst. 5 zákona od doby zveřejnění záměru až do vyhlášení zvláště chráněného území, nejdéle však po dobu dvou let, se musí každý zdržet všech zásahů, které by negativně měnily či poškozovaly dochovaný stav přírody území navrhovaného ke zvláštní ochraně.

ČÁST II.

Oznámení o možnosti seznámit se s návrhem plánu péče o přírodní památku Trhovokamenické rybníky

Agentura jako orgán ochrany přírody příslušný podle ustanovení § 78 odst. 1 zákona dále **oznamuje možnost seznámit se podle ustanovení § 38 odst. 3 zákona s návrhem plánu péče o přírodní památku Trhovokamenické rybníky na období 2019 – 2028** na Agentuře (AOPK ČR, regionální pracoviště SCHKO Žďárské vrchy, na adrese uvedené v záhlaví), v pondělí mezi 9:00 a 17:00 a v ostatní dny po domluvě, dále na internetových stránkách Agentury (www.ochranaprirody.cz) v sekci „Úřední deska“ a na portálu veřejné správy www.portal.gov.cz.

Připomínky k návrhu plánu péče je v souladu s § 38 odst. 4 zákona možné zaslat písemně nejpozději do 90 dnů od dne obdržení tohoto oznámení na Agenturu (AOPK ČR, regionální pracoviště SCHKO Žďárské vrchy na adrese uvedené v záhlaví).

V souladu s ustanovením § 38 odst. 3 zákona žádá AOPK ČR níže uvedené obce v rozdělovníku o zveřejnění informace o obdržení tohoto oznámení na úřední desce obce (datum vyvěšení a sejmutí prosím sdělte na: aneta.dvorakova@nature.cz).

S pozdravem

(podepsáno elektronicky)

Ing. Václav Hlaváč, v. r.
ředitel Správy CHKO

Přílohy:

Orientační mapa se zákresem navrhované PP Trhovokamenické rybníky
Tabulkový přehled parcel nacházejících se v navrhované PP Trhovokamenické rybníky
Záměr na vyhlášení PP Trhovokamenické rybníky (pouze pro dotčené obce)
Návrh plánu péče o PP Trhovokamenické rybníky (pouze pro dotčené obce)

Rozdělovník

Dotčené obce a kraje:

Krajský úřad Pardubického kraje, Komenského nám. 125, 532 11 Pardubice (IDDS: z28bwu9)
Městys Trhová Kamenice, Raisovo náměstí 4, 539 52 Trhová Kamenice (IDDS: zxzbax4)

Vlastníci nemovitostí dotčení navrhovanou ochranou:

Agentura ochrany přírody a krajiny ČR, Kaplanova 1931/1, 148 00 Praha 11 – Chodov
(IDDS: dkkdkdj)
Státní pozemkový úřad, Husinecká 1024/11a, Žižkov, 13000 Praha 3 (IDDS: z49per3)
Městys Trhová Kamenice, Raisovo náměstí 4, 539 52 Trhová Kamenice (IDDS: zxzbax4)
PILA KAMENICE s.r.o., U sklárny 254, 53952 Trhová Kamenice (IDDS: xystby7)
RYBÁŘSTVÍ LITOMYŠL s.r.o., Sokolovská 121, Nedošín, 57001 Litomyšl (IDDS: fp2ykfi)
Zemědělská a.s. Vysočina, Dřevíkov 58, 53901 Vysočina (IDDS: 48nuvpm)
LČR, s. p., Přemyslova 1106/19, Nový Hradec Králové, 50008 Hradec Králové (IDDS: e8jcfsn)
Povodí Labe, s. p., Víta Nejedlého 951/8, Slezské Předměstí, 50003 Hradec Králové
(IDDS: dbyt8g2)
Statutární město Pardubice, Pernštýnské náměstí 1, Pardubice-Staré Město, 53002 Pardubice
(IDDS: ukzbx4z)

Bičan Lubomír, Budovatelů 1200, 53901 Hlinsko
Bičanová Alena, Jiráskova 1334, 53901 Hlinsko
Biskupství brněnské, Petrov 269/8, Brno-město, 60200 Brno
Cach Josef, Sarajevská 1278/5, Vinohrady, 12000 Praha 2
Hoffman David, Nad Santoškou 1813/6, Smíchov, 15000 Praha 5
Hronek Tomáš, Kasalova 467, 25091 Zeleneč
Chadím Lubomír, Raisovo náměstí 53, 53952 Trhová Kamenice
Chvojková Viktorie, Havlíčkova 115, 53952 Trhová Kamenice
Jedličková Alice, Na pláni 2004/35, Smíchov, 15000 Praha 5
Kábele Roman, Zahradní 207, 53952 Trhová Kamenice
Kliment Oldřich, Čáslavská 232, 538 25 Nasavrky
Kozel Roman, Náměstí 32, 38273 Vyšší Brod
Krejčí Jan, 5. května 185, 53952 Trhová Kamenice
Kumpan Martin, Spojovací 72, 53952 Trhová Kamenice
Linhartová Božena, Okružní 205, 53952 Trhová Kamenice
Melounová Radomíra, U sklárny 251, 53952 Trhová Kamenice
Morávek Daniel, Kameničky 13, 53901 Trhová Kamenice
Němec Ivan, Spojovací 243, 53952 Trhová Kamenice
Pluhař Slavibor, Okružní 156, 53952 Trhová Kamenice
Ramešová Hana Ing., Feřtekova 539/23, Bohnice, 18100 Praha 8
Římskokatolická farnost Nasavrky, Náměstí 323, 53825 Nasavrky
Schenkova Olga Ing., Na Václavce 624/11a, Smíchov, 15000 Praha 5
Slavík Václav, 5. května 110, 53952 Trhová Kamenice
Spurný Martin, č. p. 7, 58301 Dolní Sokolovec
Svoboda Lubomír a Svobodová Anna, Nerudova 165, 53952 Trhová Kamenice
Vodrážka František, Nerudova 209, 53952 Trhová Kamenice
Základní organizace Odborového svazu státních orgánů a organizací Magistrát Města Pardubice,
Pernštýnské náměstí 1, Pardubice-Staré Město, 53002 Pardubice

Dotčené orgány státní správy:

Městský úřad Hlinsko, Poděbradovo náměstí 1, 539 23 (IDDS: k4hby3r)

Na vědomí:

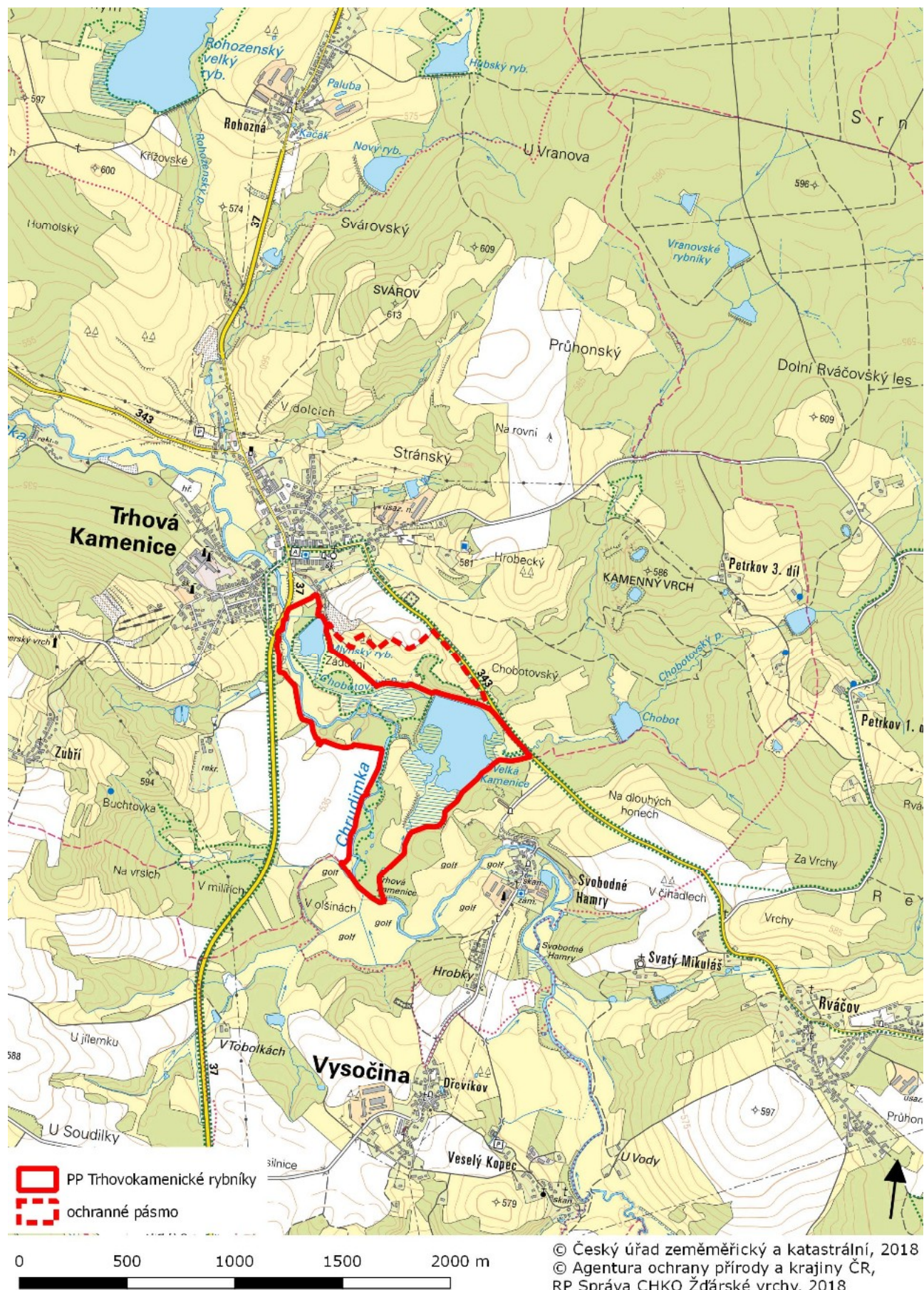
Diecézní lesy Hradec Králové s.r.o., Pardubická 1, 533 45 Opatovice nad Labem (IDDS: hbe8q3x)
ČESKÝ RYBÁŘSKÝ SVAZ, místní organizace Hlinsko, P.O.BOX 24, 539 01 HLINSKO

Současně zveřejněno dne 30. 11. 2018 zde:

www.portal.gov.cz

<https://urednideska.nature.cz/>

Příloha č. 1: Orientační mapa se zákresem navrhované PP Trhovokamenické rybníky



Příloha č. 2: Tabulkový přehled parcel nacházejících se v navrhované PP Trhovokamenické rybníky a jejím ochranném pásmu

Přírodní památka

Katastrální území: 768 120, Trhová Kamenice

Číslo parcely podle KN	Druh pozemku podle KN	Způsob využití pozemku podle KN	Číslo listu vlastnictví	Výměra parcely celková podle KN (m ²)	Výměra parcely v ZCHÚ (m ²)
3022	ostatní plocha	jiná plocha	60001	67 045	67 045
3034	ostatní plocha	jiná plocha	60001	1 208	1 208
3035	trvalý travní porost		60001	12 457	12 457
3037	trvalý travní porost		60001	6 391	6 391
3051	ostatní plocha	jiná plocha	60001	1 496	1 496
3053	ostatní plocha	jiná plocha	60001	162	162
3075	ostatní plocha	zeleň	60001	2 223	2 223
3470	ostatní plocha	jiná plocha	60001	586	586
3471	ostatní plocha	jiná plocha	60001	1 342	1 342
3472	ostatní plocha	jiná plocha	60001	2 436	2 436
3476	trvalý travní porost		60001	2 342	2 342
3552	trvalý travní porost		60001	3 389	3 389
3958	ostatní plocha	ostatní komunikace	60001	3 123	3 123
3964	vodní plocha	rybník	60001	174 325	174 325
3967	vodní plocha	zamokřená plocha	60001	258	258
3968	vodní plocha	zamokřená plocha	60001	247	247
3969	vodní plocha	zamokřená plocha	60001	3 087	3 087
3974	vodní plocha	rybník	60001	34 458	34 458
3059	trvalý travní porost		10002	1 683	1 683
3339	ostatní plocha	jiná plocha	10002	4 260	4 260
3016	orná půda		10001	924	924
3023	ostatní plocha	zeleň	10001	2 065	2 065
3039	trvalý travní porost		10001	1 732	1 732
3057	trvalý travní porost		10001	2 277	2 277
3062	trvalý travní porost		10001	1 710	1 710
3066	trvalý travní porost		10001	4 663	4 663
3473	lesní pozemek		10001	558	558
3981	ostatní plocha	ostatní komunikace	10001	2 569	121
3330	orná půda		1300	17 604	789
3060	trvalý travní porost		1291	3 385	3 385
3073	trvalý travní porost		1273	6 962	6 962
3313	trvalý travní porost		1207	944	944
3314	ostatní plocha	jiná plocha	1207	1 269	1 269
3315	trvalý travní porost		1207	1 727	1 727
3474	trvalý travní porost		1127	1 700	1 700
3021	trvalý travní porost		1123	7 582	7 582
3343	lesní pozemek		1123	7 302	7 302
3405	lesní pozemek		1123	200	200
3334	lesní pozemek		1092	1 749	1 749
3088	lesní pozemek		1089	1 960	1 960
3360	orná půda		1089	9 261	2 896
3335	ostatní plocha	neplodná půda	1067	11 986	11 986
3340	trvalý travní porost		1067	7 075	7 075
3344	orná půda		1066	20 341	5 839
3361	orná půda		1066	1 489	1 489
3365	orná půda		1066	1 051	1 051
3065	lesní pozemek		955	7 513	7 513
3085	lesní pozemek		949	8 673	8 673
3036	lesní pozemek		941	22 531	22 531

Číslo parcely podle KN	Druh pozemku podle KN	Způsob využití pozemku podle KN	Číslo listu vlastnictví	Výměra parcely celková podle KN (m ²)	Výměra parcely v ZCHÚ (m ²)
3064	lesní pozemek		941	21 802	21 802
3076	lesní pozemek		941	4 963	4 963
3084	lesní pozemek		941	6 901	6 901
3087	ostatní plocha	jiná plocha	941	204	204
3963	vodní plocha	koryto vodního toku přirozené nebo upravené	941	543	543
3966	vodní plocha	koryto vodního toku přirozené nebo upravené	941	2 749	2 749
3404	ostatní plocha	jiná plocha	878	668	668
3971	vodní plocha	koryto vodního toku přirozené nebo upravené	878	35 154	35 154
3973	vodní plocha	koryto vodního toku přirozené nebo upravené	878	245	245
3020	orná půda		501	11 857	11 857
3038	trvalý travní porost		501	8 425	8 425
3054	trvalý travní porost		501	3 307	3 307
3061	trvalý travní porost		501	3 451	3 451
3362	ostatní plocha	jiná plocha	501	3 852	3 852
3086	lesní pozemek		459	2 925	2 925
3346	lesní pozemek		327	4 210	4 210
3475	lesní pozemek		327	2 083	2 083
3055	orná půda		240	2 125	2 125
3056	trvalý travní porost		202	6 653	6 653
3322	trvalý travní porost		202	4 989	4 989
3326	ostatní plocha	neplodná půda	202	3 115	3 115
3052	lesní pozemek		179	7 629	7 629
3074	lesní pozemek		179	5 809	5 809
Celkem					584 847

* pozn.: výměra parcel v ZCHÚ je určena v GIS s přesností na celé metry, celková výměra určená s GIS se proto mírně liší od součtu výměr jednotlivých parcel v ZCHÚ (584 849 m²)

** parcely označené tučně leží v ZCHÚ jen zčásti

Ochranné pásmo přírodní památky

Katastrální území: 768 120, Trhová Kamenice

Číslo parcely podle KN	Druh pozemku podle KN	Způsob využití pozemku podle KN	Číslo listu vlastnictví	Výměra parcely celková podle KN (m ²)	Výměra parcely v OP (m ²)
3050	trvalý travní porost		60001	2 209	2 209
3018	ostatní plocha	jiná plocha	10002	2 609	2 609
3015	orná půda		10001	425	425
3017	orná půda		10001	834	285
3965	ostatní plocha	ostatní komunikace	10001	404	404
3028	orná půda		1254	5 839	5 839
3043	orná půda		1141	2 937	2 937
3041	orná půda		1129	1 813	1 813
3011	trvalý travní porost		1123	19 134	19 134
3014	orná půda		1089	13 860	13 860
3032	trvalý travní porost		1089	1 058	1 058
3033	lesní pozemek		941	507	507
3019	trvalý travní porost		835	22 026	22 026
3027	orná půda		327	2 717	2 717
3029	lesní pozemek		327	20 529	20 529
3030	trvalý travní porost		327	104	104
3042	trvalý travní porost		327	5 594	5 594
3044	trvalý travní porost		327	3 205	3 205
3045	ostatní plocha	neplodná půda	327	1 671	1 671
3046	trvalý travní porost		327	3 439	3 439
3047	trvalý travní porost		327	1 695	1 695
3048	ostatní plocha	jiná plocha	327	551	551
3040	orná půda		289	6 658	6 658
st. 329	zastavěná plocha a nádvoří		96	110	110
3031	trvalý travní porost		85	2 239	2 239
st. 362	zastavěná plocha a nádvoří		85	97	97
3049	trvalý travní porost		16	2 388	2 388
Celkem					124 102

* pozn.: výměra parcel v OP je určena v GIS s přesností na celé metry, celková výměra určená s GIS se proto mírně liší od součtu výměr jednotlivých parcel v OP (124 103 m²)

** parcely označené tučně leží v OP jen zčásti