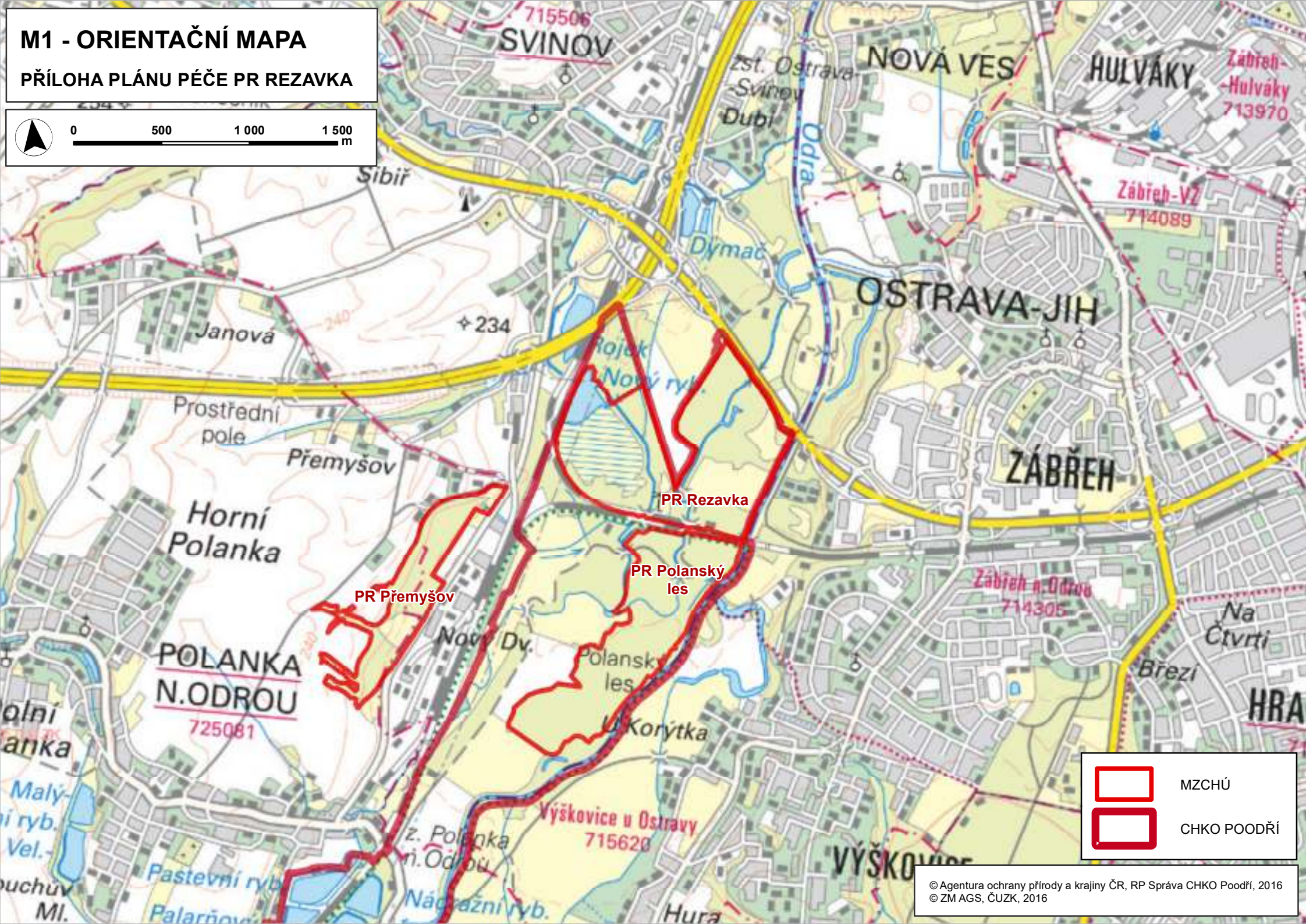


# M1 - ORIENTAČNÍ MAPA

PŘÍLOHA PLÁNU PÉČE PR REZAVKA



0 500 1 000 1 500  
m



MZCHÚ



CHKO POODŘÍ



# M2 - KATASTRÁLNÍ MAPA

## PŘÍLOHA PLÁNU PÉČE PR REZAVKA



PR REZAVKA



OP PR REZAVKA



0 100 200 300 400 500 m

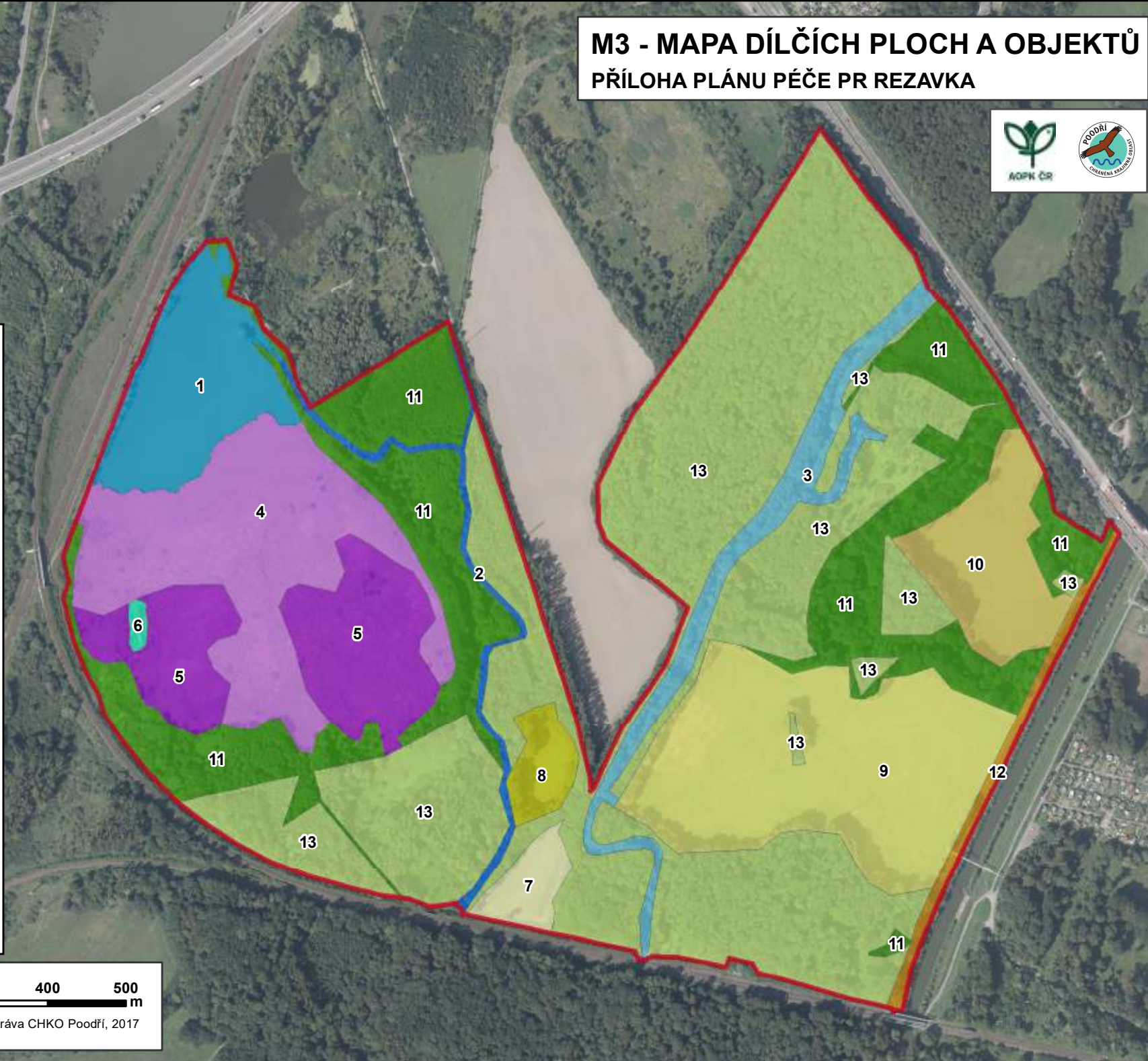
© Agentura ochrany přírody a krajiny ČR, RP Správa CHKO Poodří, 2017  
© RÚIAN, ČUZK, 2016



# M3 - MAPA DÍLČÍCH PLOCH A OBJEKTŮ PŘÍLOHA PLÁNU PÉČE PR REZAVKA



DÍLČÍ PLOCHY	
	1 - VODNÍ PLOCHA NOVÝ
	2 - MLÝNKY
	3 - REZAVKA
	4 - RÁKOSINY
	5 - SUCHÉ ČÁSTI RÁKOSIN
	6 - TŮNĚ
	7 - LOUKA U POLANECKÉ SPOJKY
	8 - LOUKA U MLÝNKY
	9 - VELKÁ LOUKA
	10 - LOUKA NA SKŘÍNKÁCH
	11 - LUŽNÍ POROSTY
	12 - BŘEH ŘEKY ODRY
	13 - LESNÍ POZEMKY
	PR REZAVKA



0 100 200 300 400 500 m

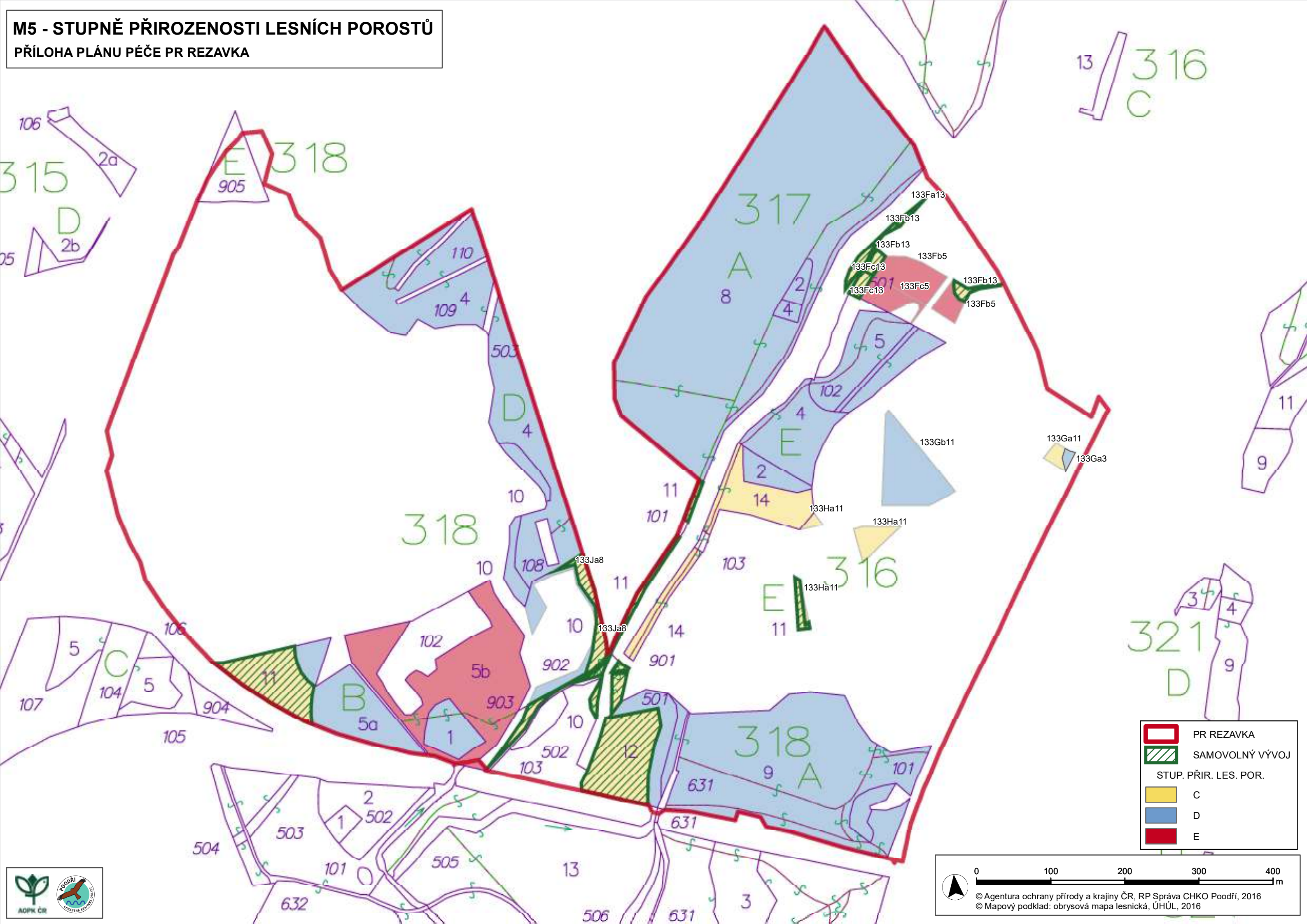
© Agentura ochrany přírody a krajiny ČR, RP Správa CHKO Poodří, 2017  
© Ortofoto, ČÚZK, 2016







M5 - STUPNĚ PŘIROZENOSTI LESNÍCH POROSTŮ  
PŘÍLOHA PLÁNU PÉČE PR REZAVKA



	PR REZAVKA
	SAMOVOLNÝ VÝVOJ
STUP. PŘIR. LES. POR.	
	C
	D
	E



0 100 200 300 400 m  
© Agentura ochrany přírody a krajiny ČR, RP Správa CHKO Poodří, 2016  
© Mapový podklad: obrysová mapa lesnická, UHÚL, 2016





