


PLÁN PÉČE O PR KŘÍŽOVÁ CESTA

PRÍLOHA M1 – ORIENTAČNÍ MAPA S VYZNAČENÍM ÚZEMÍ



0 0,5 1 1,5 2 2,5 km

 hranice PR

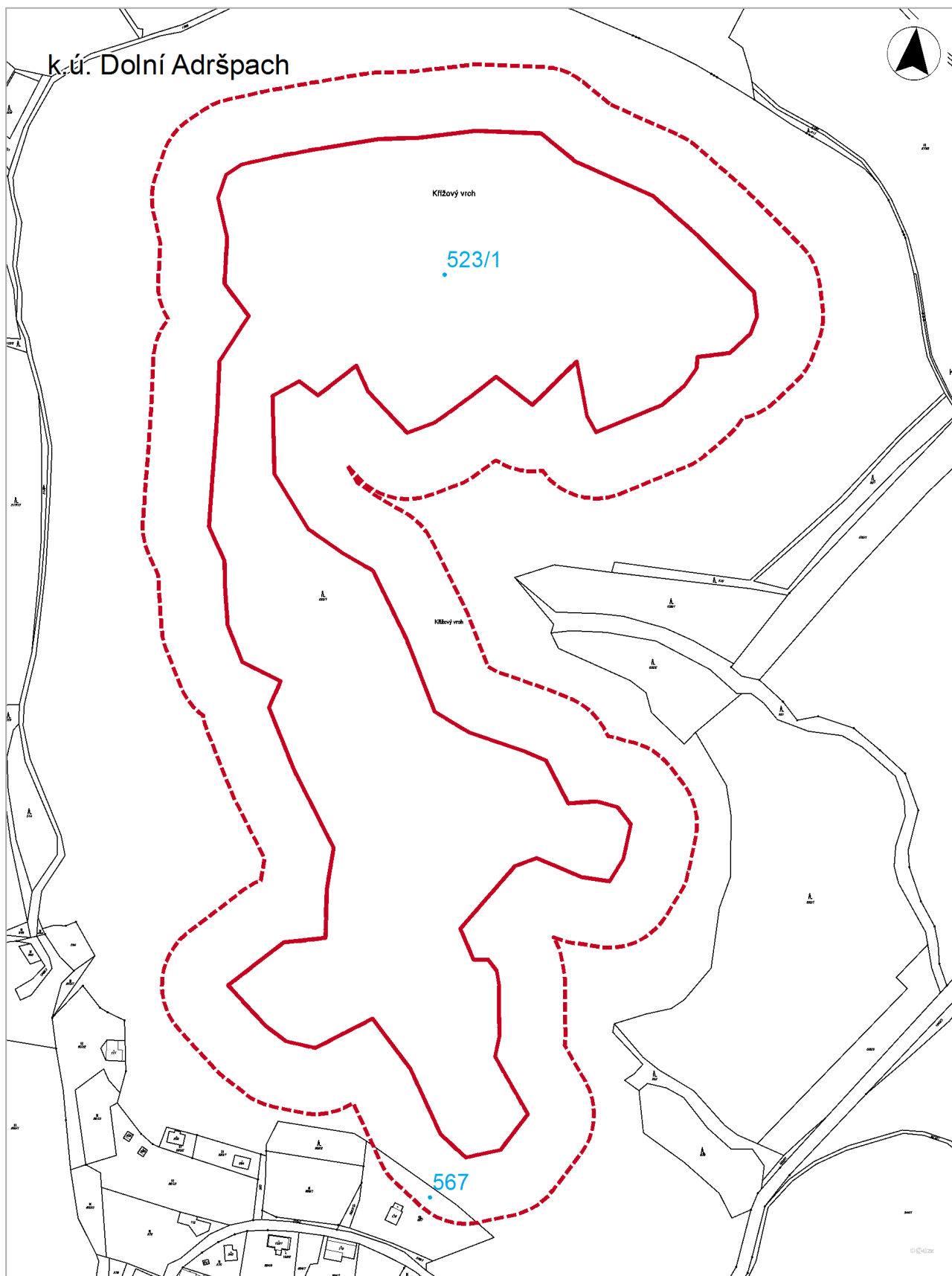
Datový podklad: AOPK ČR
Topografický podklad: wms služba "ZM 25" © ČÚZK



Agentura ochrany přírody a krajiny ČR
Správa CHKO Broumovsko
Rudolf Remeš, 2017

PLÁN PÉČE O PR KŘÍŽOVÁ CESTA

PŘÍLOHA M2 – KATASTRÁLNÍ MAPA



0 60 120 180 240 300 m



hranice PR

hranice ochranného pásma PR

Datový podklad: AOPK ČR

Topografický podklad: wms služba "katastrální mapy" © ČÚZK



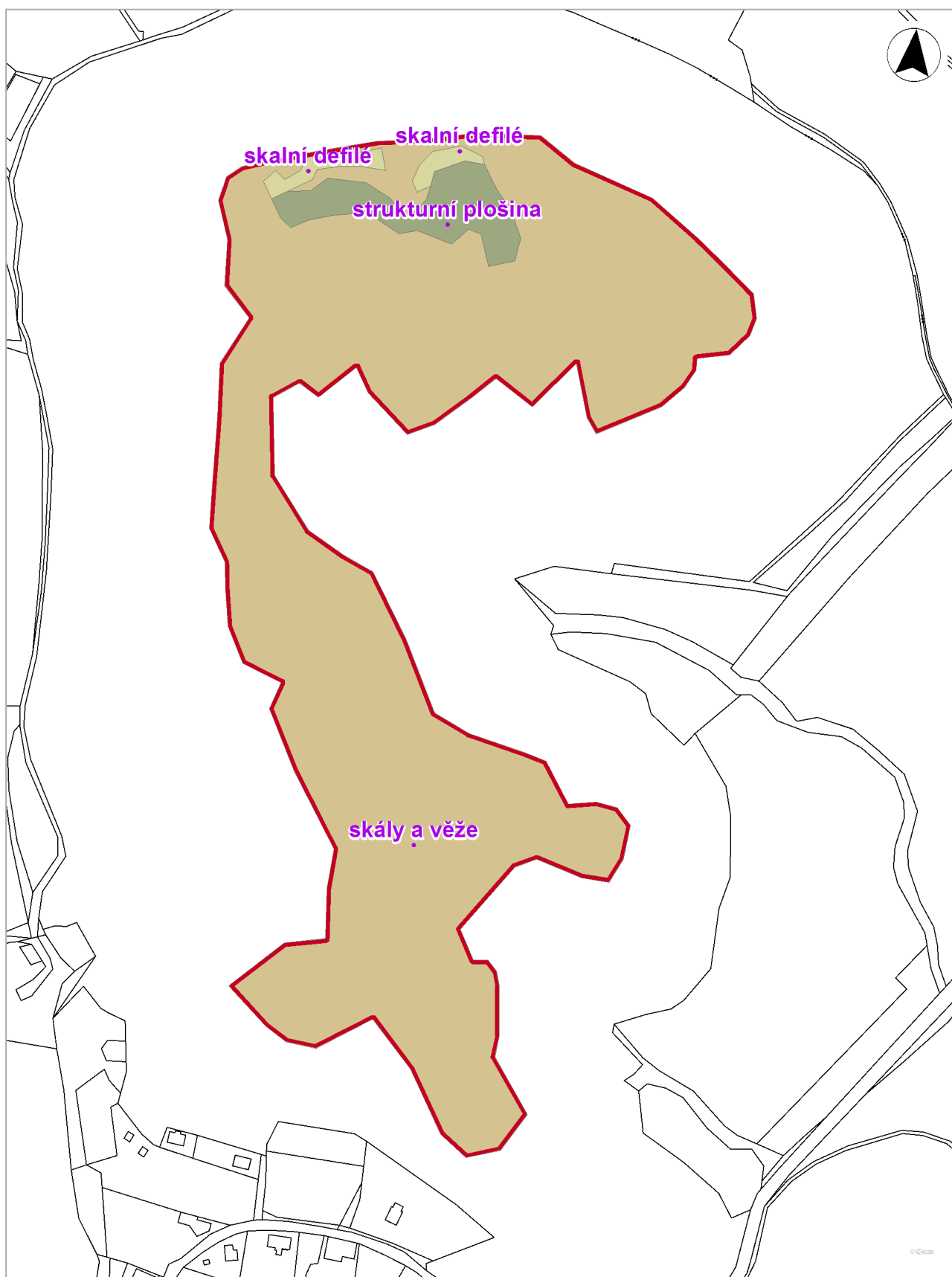
AOPK ČR




Agentura ochrany přírody a krajiny ČR
Správa CHKO Broumovsko
Rudolf Remeš, 2017

PLÁN PÉČE O PR KŘÍŽOVÁ CESTA

PŘÍLOHA M3 – MAPA DÍLČÍCH PLOCH A OBJEKTŮ NEŽIVÉ PŘÍRODY



0 60 120 180 240 300 m

 hranice PR

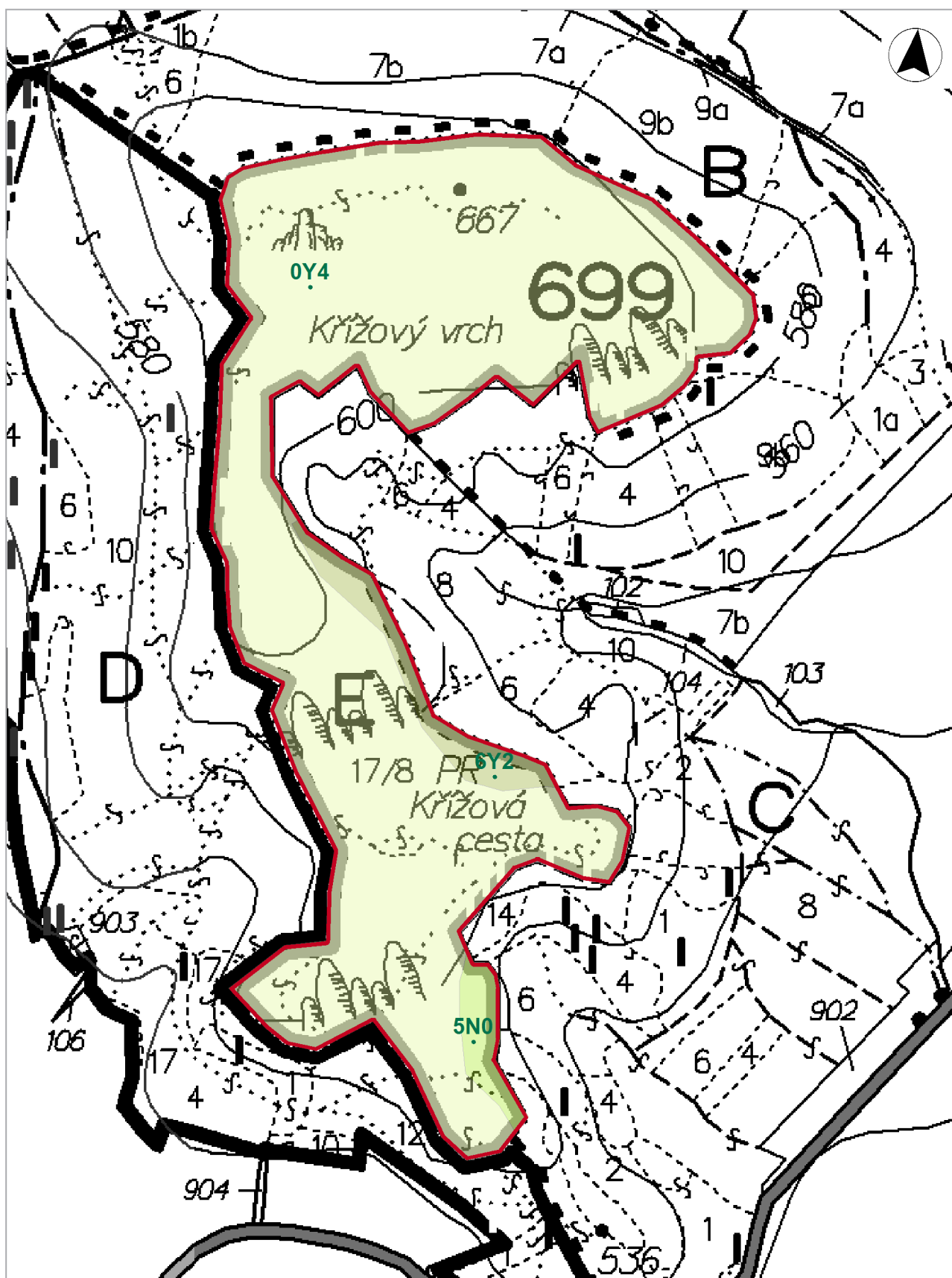
Datový podklad: AOPK ČR
Topografický podklad: wms služba "katastrální mapy" © ČÚZK




Agentura ochrany přírody a krajiny ČR
Správa CHKO Broumovsko
Rudolf Remeš, 2017

PLÁN PÉČE O PR KŘÍŽOVÁ CESTA

PŘÍLOHA M4 – LESNICKÁ MAPA TYPOLOGICKÁ



0 60 120 180 240 300 m

 hranice PR

Datový podklad: AOPK ČR
Lesnická typologie © ÚHÚL, 2016, generalizováno AOPK
Lesnická obrysová mapa: LČR LHC Broumov 2016



Agentura ochrany přírody a krajiny ČR
Správa CHKO Broumovsko
Rudolf Remeš, 2018

PŘÍLOHA M5 – MAPA STUPŇŮ PŘIROZENOSTI LESNÍCH POROSTŮ

