



ODBOR ŽIVOTNÍHO PROSTŘEDÍ, ZEMĚDĚLSTVÍ A LESNICTVÍ

číslo jednací: KUJCK 5456/2013 OZZL
sp. zn.: OZZL 5456/2013/mivl SO /1

datum: 5. 2. 2013 vyřizuje: Ing. Milan Vlášek telefon: 386 720 813

Oznámení návrhu na vyhlášení přírodní památky Stropnice a oznámení o možnosti seznámit se s návrhem plánu péče o ni vlastníků pozemků

Část I.

Oznámení návrhu na vyhlášení přírodní památky Stropnice

Krajský úřad – Jihočeský kraj, odbor životního prostředí, zemědělství a lesnictví (dále jen krajský úřad), jako příslušný správní orgán podle § 67 odst. 1 písm. g) zákona č. 129/2000 Sb., o krajích (krajské zřízení), ve znění pozdějších předpisů, a dále dle § 77a odst. 4 písm. g), zákona č. 114/1992 Sb., o ochraně přírody a krajiny ve znění pozdějších předpisů (dále jen zákon), oznamuje podle § 40 odst. 1 zákona návrh na vyhlášení přírodní památky (dále jen PP) Stropnice.

Navrhovaná PP se nachází na území Jihočeského kraje, v okrese České Budějovice, v působnosti obce s rozšířenou působností Trhové Sviny. Je vymezena na území obcí Borovany, Nové Hradky, Olešnice a Petříkov, zaujímá části katastrálních území Buková u Nových Hradů, Byňov, Jílovce u Trhových Svinů, Lhotka u Třebče, Olešnice u Nových Hradů, Těšínov, Třebeč a Údolí u Nových Hradů.

Předpokládaná výměra PP je 1075,79 ha, ochranné pásmo se nenavrhuje.

Podrobnosti k vyhlášení PP jsou uvedeny v Návrhu na vyhlášení zvláště chráněného území a ochranného pásma zvláště chráněného území (dále jen návrh na vyhlášení). **Návrh na vyhlášení je k dispozici** na Krajském úřadě Jihočeského kraje, odboru životního prostředí, zemědělství a lesnictví, oddělení rozvoje venkova, péče o krajinu a koncepcí, budova B, ulice Boženy Němcové 49/3.

Informace poskytne Ing. Milan Vlášek, kancelář číslo 312, telefon 386 720 813, e-mail: vlasek@kraj-jihocesky.cz (osobní schůzku doporučujeme domluvit předem).

Uvedené podklady jsou rovněž k dispozici na www.kraj-jihocesky.cz, ve složce Krajský úřad – Odbor životního prostředí, zemědělství a lesnictví – Ochrana přírody a krajiny – Zřizování zvláště chráněných území.

Dále je tištěná podoba návrhu na vyhlášení k dispozici na příslušných obcích a na odboru životního prostředí příslušné obce s rozšířenou působností.

Podle § 40 odst. 4 zákona o ochraně přírody mají dotčené obce, kraje a vlastníci nemovitostí dotčených navrhovanou ochranou, právo uplatnit k návrhu vyhlásit část přírody za zvláště chráněné území námitky, a to ve lhůtě 90 dnů od jeho zveřejnění na Portálu veřejné správy nebo od doručení oznámení o návrhu. Námitky se uplatňují písemně u Krajského úřadu – Jihočeský kraj, OZZL, U Zimního stadionu 1952/2, 370 76 České Budějovice. K námitkám uplatněným po uplynutí uvedené lhůty nebude přihlédnuto. Pokud námitky nebudou uplatněny, má se za to, že dotčený subjekt s předloženým návrhem souhlasí. Vlastník je oprávněn uplatnit námitky jen proti takovému navrženému způsobu nebo rozsahu ochrany, jímž by byl dotčen ve výkonu svých práv nebo povinností. Krajský úřad rozhodne o došlých námitkách do 60 dnů od uplynutí lhůty pro uplatnění námitek. O jednotlivých námitkách se rozhodne zpravidla ve společném řízení. Krajský úřad uvede návrh do souladu s námitkami, kterým bylo vyhověno.

V souladu s ustanovením § 40 zákona o ochraně přírody tuto skutečnost oznamujeme známým vlastníkům nemovitostí dotčených navrhovanou ochrannou (podle záznamů v katastru nemovitostí – vlastníci parcel katastru nemovitostí zapsaných na listu vlastnictví. Případně neobeslaní vlastníci parcel – zejména zjednodušené evidence mohou rovněž uplatnit své připomínky v zákonem stanovené lhůtě).

V souladu s ustanovením § 41 odst. 1 zákona o ochraně přírody tímto předkládá zdejší orgán ochrany přírody záměr na vyhlášení PP Stropnice k projednání orgánům státní správy, které mohou být dotčeny z hlediska jejich věcné působnosti a územní příslušnosti. Dotčené orgány státní správy se mohou k předloženému návrhu vyjádřit nejpozději do 30 dnů od předložení výše uvedeného záměru.

Část II.

Oznámení o možnosti seznámit se s návrhem plánu péče o přírodní památku Stropnice

Podle ustanovení § 3, Vyhlášky ministerstva životního prostředí číslo 64/2011 Sb., o plánech péče, podkladech k vyhlášení, evidenci a označování chráněných území, u nově vyhlášených chráněných území zajistí orgán ochrany přírody zpracování návrhu plánu péče před vydáním oznámení návrhu podle § 40 odst. 2 zákona tak, aby oznámení o možnosti seznámit se s návrhem plánu péče bylo vydáno v tentýž den jako oznámení návrhu podle § 40 odst. 2 zákona. Po ukončení projednání návrhu plánu péče orgán ochrany přírody upraví návrh plánu péče v souladu s vypořádáním připomínek uvedeným v protokolu, kterým plán péče schválí s platností od data účinnosti právního předpisu, kterým bylo nové chráněné území vyhlášeno.

Podle ustanovení § 38 odst. 1 zákona plán péče slouží jako podklad pro jiné druhy plánovacích dokumentů a pro rozhodování orgánů ochrany přírody. Pro fyzické ani právnické osoby není závazný.

S návrhem plánu péče o navrhovanou přírodní památku Stropnice je možné se seznámit na Krajském úřadě Jihočeského kraje, odboru životního prostředí, zemědělství a lesnictví, oddělení rozvoje venkova, péče o krajinu a koncepcí, budova B, ulice Boženy Němcové 49/3. Informace **poskytne Ing. Milan Vlášek, kancelář číslo 312, telefon 386 720 813, e-mail: vlasek@kraj-jihocesky.cz** (osobní schůzku doporučujeme domluvit předem).

Dále je k dispozici v tištěné podobě na příslušných obecních úřadech a na odboru životního prostředí příslušné obce s rozšířenou působností, do jejichž území navrhovaná přírodní památka zasahuje.

Návrh plánu péče je rovněž k dispozici na www.kraj-jihocesky.cz, ve složce Krajský úřad – Odbor životního prostředí, zemědělství a lesnictví – Ochrana přírody a krajiny – Zřizování zvláště chráněných území.

Dotčené obce žádáme v souladu s ustanovením § 38 odst. 3 zákona o zveřejnění kopie tohoto oznámení (bez příloh) na úřední desce po dobu 15 dnů a vyznačení data vyvěšení a sejmutí z úřední desky. Toto potvrzené oznámení zašlete zpět na adresu Krajského úřadu – Jihočeský kraj, OZZL, U Zimního stadionu 1952/2, 370 76 České Budějovice.

Dotčené subjekty mohou uplatnit připomínky k návrhu plánu péče, popř. činit návrhy jiných opatření a to ve lhůtě 60 dnů od doručení tohoto oznámení. Připomínky se uplatňují písemně u Krajského úřadu – Jihočeský kraj, OZZL, U Zimního stadionu 1952/2, 370 76 České Budějovice.

Ing. Karel Černý
vedoucí odboru životního prostředí,
zemědělství a lesnictví

Obdrží vlastníci nemovitostí dotčených navrhovaným ZCHÚ (poštou na doručenkou):
+ příloha – orientační mapa území

1. Abel Petra, Nová 600/10, 373 72 Lišov
2. Adamusová Rzymanová Alicja, Mgr., Kirovova 1430/11, 734 01 Karviná
3. Bartizal Adolf, Petříkov 1, 374 01 Trhové Sviny
4. Bartizal Adolf, Petříkov 97, 374 01 Trhové Sviny
5. Bartizal Jiří, Petříkov 83, 374 01 Trhové Sviny
6. Bartoš František, K Leváčku 1033, 374 01 Trhové Sviny
7. Bauernöpl Antonín, Jar. Ježka 819/40, 370 06 České Budějovice
8. Bečka František, Petříkov 43, 374 01 Trhové Sviny
9. Bečková Věra, Petříkov 43, 374 01 Trhové Sviny
10. Berková Kateřina, Vojanova 751/31, 318 11 Plzeň 3
11. Bíca Jiří, Ing., Zemědělská 1577/12, 160 00 Praha
12. Bíca Pavel, Husova 148, 374 01 Trhové Sviny
13. Bican Jan, Josefy Kolářové 1011/14, 370 11 České Budějovice
14. Bican Ladislav, MVDr., Lhotka 16, 374 01 Trhové Sviny
15. Bicanová Marcela, Josefy Kolářové 1011/14, 370 11 České Budějovice
16. Bícová Daniela, Ortenovo náměstí 1457/23, 170 00 Praha
17. Bílek Miroslav, Lábkova 860/39, 318 00 Plzeň
18. Bílek Vladimír, Budovatelská 913, 374 01 Trhové Sviny
19. Bílková Irena, Vojanova 751/31, 318 00 Plzeň
20. Bína Luděk, Petříkov 80, 374 01 Trhové Sviny
21. Bínová Andrea, Petříkov 80, 374 01 Trhové Sviny
22. Brabcová Anna, Okružní 829, 374 01 Trhové Sviny
23. Brabcová Drahoslava, Ing., Za Škardou 147, 370 06 České Budějovice - Srubec
24. Brabec František, Za Škardou 147, 370 06 České Budějovice - Srubec
25. Brabec Jiří, Bezdrevská 1114/33, 370 11 České Budějovice
26. Brácha Stanislav, Ing., Stanislava Manharda 3834/24, 796 01 Prostějov
27. Brožová Růžena, Petříkov 71, 374 01 Trhové Sviny
28. Březinová Anna, Mgr., Zahradní 231, 373 67 Borek
29. Bříza Zdeněk, Družstevní 208, 377 01 Jindřichův Hradec
30. Čadek Jaroslav, Ing., Nad Strání 702/43, 182 00 Praha
31. Čadová Irena, Mírová 872, 374 01 Trhové Sviny
32. Danielová Jiřina, K Leváčku 1021, 374 01 Trhové Sviny
33. Doležalová Marie, Marie Majerové 1748, 356 01 Sokolov
34. Doubková Marie, Okružní 831, 374 01 Trhové Sviny
35. Dřtil Vladimír, Ing., Benešov nad Černou 158, 382 82 Benešov nad Černou
36. Dvořák Filip, Olešnice 237, 373 31 Olešnice
37. Dvořák Miroslav, Olešnice 237, 373 31 Olešnice
38. Dvořák Petr, Budějovická 140, 373 12 Borovany
39. Dvořák Vladimír, Těšínov 1, 374 01 Trhové Sviny
40. Dvořáková Alena, Těšínov 1, 374 01 Trhové Sviny
41. Dvořáková Božena, Kpt. Jaroše 269, 250 70 Odolena Voda
42. Ertl Miroslav, M. Chlajna 1290/17, 370 05 České Budějovice
43. Fabiánová Květuše, Na Oborách 409, 373 11 Ledenice
44. Faktorová Jana, Petříkov 65, 374 01 Trhové Sviny
45. Fialová Jana, Olešnice 187, 373 31 Olešnice
46. Filec František, Otavská 1044/25, 370 11 České Budějovice
47. Filek Václav, Zahradní čtvrť 317, 373 33 Nové Hradky
48. Foblová Ludmila, Ing., Ve Střešovičkách 1990/55, 162 00 Praha
49. Frdlík Jan, Tyršova 4, 373 41 Hluboká nad Vltavou
50. Frdlíková Marta, Ing., Tyršova 4, 373 41 Hluboká nad Vltavou
51. Gruber Karel, Na Bojišti 680/7, 669 02 Znojmo
52. Hacker František, Olešnice 51, 373 31 Olešnice
53. Hadač Josef, Petříkov 63, 374 01 Trhové Sviny
54. Hadač Petr, Ing., Komenského 47/6, 370 01 České Budějovice
55. Hájková Marcela, Petříkov 66, 374 01 Trhové Sviny
56. Holá Jana, Ing., Pod Skalkou 279, 383 01 Prachatice

57. Holý Adolf, Olešnice 64, 374 01 Trhové Sviny
58. Homer Jan, Okružní 459, 373 11 Ledenice
59. Homer Roman, Buková 91, 374 01 Trhové Sviny
60. Homerová Marie, Branišovská 944/48, 370 11 České Budějovice
61. Hortenská Marie, Polánka 3, 335 01 Nepomuk
62. Hruška Jaroslav, Ing., Třebeč 34, 373 12 Borovany
63. Hruška Vladimír, Ing., Vodňanská 1017/8, 370 11 České Budějovice
64. Hrušková Vladimíra, Zeyerova 515/1, 370 01 České Budějovice
65. Hůlka Jan, MUDr., Hlincohorská 295/13, 373 71 Rudolfov
66. Husa Miroslav, Ing., Olešnice 238, 374 01 Trhové Sviny
67. Husa Radek, Rejta 392, 374 01 Trhové Sviny
68. Husová Věra, Petříkov 61, 374 01 Trhové Sviny
69. Charvát Pavel, Srázná 177/29, 586 01 Jihlava
70. Chuchel František, Strážovská 1435/34, 370 08 České Budějovice
71. Chuchel Ivan, Petříkov 87, 374 01 Trhové Sviny
72. Chuchel Jan, Petříkov 38, 374 01 Trhové Sviny
73. Chuchel Milan, Petříkov 54, 374 01 Trhové Sviny
74. Chuchlová Alena, Petříkov 54, 374 01 Trhové Sviny
75. Chuchlová Marie, Petříkov 87, 374 01 Trhové Sviny
76. Jaklová Hedvika, Navrátilova 246, 373 33 Nové Hradky
77. Janeček Jan, Petříkov 4, 37401 Petříkov
78. Janeček Josef, Buková 27, 374 01 Trhové Sviny
79. Janeček Stanislav, Petříkov 86, 374 01 Trhové Sviny
80. Janečková Milada, Buková 27, 374 01 Trhové Sviny
81. Janečková Růžena, Petříkov 71, 374 01 Trhové Sviny
82. Janová Marie, Větrná 863/34, 370 05 České Budějovice
83. Javorek Filip, Ing., Petříkov 59, 374 01 Trhové Sviny
84. Jindra František, Olešnice 32, 373 31 Olešnice
85. Jindra Jan, Dobrovodská 1108/131, 370 06 České Budějovice
86. Jindra Jan, Olešnice 206, 373 31 Olešnice
87. Jindra Karel, Budovatelská 1913, 397 01 Písek
88. Jindra Stanislav, Ing., Olešnice 40, 373 31 Olešnice
89. Jindra Vladimír, Olešnice 216, 373 31 Olešnice
90. Jindrová Hana, České Chalupy 16, 382 03 Křemže
91. Jindrová Hana, Olešnice 40, 373 31 Olešnice
92. Jindrová Ludmila, Ing., Záboří 53, 373 84 Dubné
93. Jiříková Jana, Rankov 21, 374 01 Trhové Sviny
94. Kačírková Marie, Olešnice 110, 373 31 Olešnice
95. Kalena Jan, Ing., Petříkov 91, 374 01 Trhové Sviny
96. Kalenová Ivana, Petříkov 91, 374 01 Trhové Sviny
97. Kápl Martin, Ing., Gabinova 832/12, 152 00 Praha
98. Karvánek Josef, Pohorovice 35, 389 01 Vodňany
99. Klímová Kateřina, Buková 14, 374 01 Trhové Sviny
100. Kloud Václav, Na Křtině 251, 149 00 Praha
101. Kocábek František, Záliv 12, 370 06 České Budějovice
102. Kocmanová Adéla, Ke Mlýнку 555, 190 17 Praha
103. Kolářová Marie, Jílovice 173, 373 32 Jílovice
104. Koldinská Libuše, Pražská Tř. 1255/19, 370 10 České Budějovice
105. Komzák Bohuslav, Petříkov 25, 374 01 Trhové Sviny
106. Komzák Zdeněk, Dlouhá 509, 373 82 Boršov nad Vltavou
107. Konýčková Jaroslava, Dlouhá 1121/31, 370 11 České Budějovice
108. Kopřiva Jan, Národní 1002, 383 01 Prachovice
109. Kopta František, Palackého 161, 378 10 České Velenice
110. Kosíková Silvie, Turgeněvova 1142/8, 618 00 Brno
111. Koš Miloš, Ing., M. Horákové 1396/14, 370 05 České Budějovice
112. Košíček Jan, Těšínov 27, 374 01 Trhové Sviny
113. Kouklík Martin, Ing., Na Spojce 1075/3, 251 01 Říčany
114. Krajčířiková Rošková Kamila, Zahradní čtvrť 363, 373 33 Nové Hradky
115. Král František, Údolí 123, 374 01 Trhové Sviny
116. Králová Marie, Údolí 123, 374 01 Trhové Sviny

117. Krejčíková Marcela, Moravanská 474, 190 17 Praha
118. Kříha František, Sídliště Míru 359, 373 33 Nové Hradky
119. Kříha František, Třebeč 66, 373 12 Borovany
120. Kříha Jiří, Slunečná 992, 374 01 Trhové Sviny
121. Kříha Josef, Mgr. Bc., Štítného 85/4, 370 01 České Budějovice
122. Kříha Milan, Ing., Nová 332, 373 81 Kamenný Újezd
123. Kulhan Miroslav, Ing., Staré Město 367, 373 65 Dolní Bukovsko
124. Kulhanová Růžena, Staré Město 367, 373 65 Dolní Bukovsko
125. Kutíšová Růžena, Rejta 447, 374 01 Trhové Sviny
126. Kvasničková Danuška, Bavorovice 85, 373 41 Hluboká nad Vltavou
127. Kyrbis Vladislav, Bc., Budovatelská 911, 374 01 Trhové Sviny
128. Lavička Josef, Olešnice 115, 373 31 Olešnice
129. Lechner Petr, Ing., Horní 124, 373 71 Hůry
130. Lechnerová Ludmila, Ing., Olešnice 228, 373 31 Olešnice
131. Lexa Oldřich, Sadová 848, 374 01 Trhové Sviny
132. Lilák Karel, Petříkov 89, 374 01 Trhové Sviny
133. Lísalová Růžena, Nové Město 326, 374 01 Trhové Sviny
134. Lošková Zdeňka, Nová 600/10, 373 72 Lišov
135. Lusková Naděžda, J. B. Foerster 1589/22, 370 07 České Budějovice
136. Lust Jan, Olešnice 69, 373 31 Olešnice
137. Lust Jaromír, Olešnice 136, 373 31 Olešnice
138. Marek František, Buková 38, 374 01 Trhové Sviny
139. Maroušek Stanislav, Petříkov 60, 374 01 Trhové Sviny
140. Maroušková Kateřina, Petříkov 60, 374 01 Trhové Sviny
141. Matějka Vladimír, Buková 97, 374 01 Trhové Sviny
142. Matějková Ivana, Olešnice 89, 373 31 Olešnice
143. Matourek Jan, Slunečná 898, 374 01 Trhové Sviny
144. Mejdrech Karel, Olešnice 19, 373 31 Olešnice
145. Mikešová Eva, Olešnice 142, 373 31 Olešnice
146. Mládek František, Petříkov 106, 374 01 Trhové Sviny
147. Mládek Jaromír, Na Výsluní 353, 373 12 Borovany
148. Mládková Jana, Petříkov 106, 374 01 Trhové Sviny
149. Mládková Stanislava, Hradební 26, 373 33 Nové Hradky
150. Myška Petr, Žerotínova 555/7, 370 04 České Budějovice
151. Myšková Irena, Žerotínova 555/7, 370 04 České Budějovice
152. Nehasilová Ivona, Vernéřovice 209, 549 82 Meziměstí u Broumova
153. Němec Bohuslav, Hluboká u Borovan 107, 373 12 Borovany
154. Nemrava Tomáš, Ing., Olešnice 107, 373 31 Olešnice
155. Nováček Martin, Třebeč 28, 373 12 Borovany
156. Nováčková Marie, Třebeč 28, 373 12 Borovany
157. Novák Miloslav, Rankov 18, 374 01 Trhové Sviny
158. Nováková Jana, Rankov 18, 374 01 Trhové Sviny
159. Opolzer Jaroslav, Buková 12, 374 01 Trhové Sviny
160. Opolzer Miroslav, Buková 11, 374 01 Trhové Sviny
161. Oralová Marie, Sídliště míru 227, 373 33 Nové Hradky
162. Pancíř Ivo, Lhotka 1, 374 01 Trhové Sviny
163. Pártl Karel, Ing., Petříkov 102, 374 01 Trhové Sviny
164. Pártlová Šárka, Petříkov 102, 374 01 Trhové Sviny
165. Pečman Jiří, Nová 354, 373 12 Borovany
166. Pečman Milan, Třeboňská 478, 373 12 Borovany
167. Pešlová Emilie, Okružní 399, 373 12 Borovany
168. Petr Jaroslav, Zahradní 455, 373 12 Borovany
169. Petr Jiří, U Stadionu 1015, 374 01 Trhové Sviny
170. Petr Miroslav, Zahradní 454, 373 12 Borovany
171. Petrová Alena, Olešnice 224, 373 31 Olešnice
172. Petrová Marie, Lhotka 3, 374 01 Trhové Sviny
173. Pícka Václav, Lovčice 10, 340 34 Plánice
174. Píchová Jana, Witthanova 507, 373 82 Boršov nad Vltavou
175. Pilbauerová Jarmila, Školní 641, 374 01 Trhové Sviny
176. Pitálek Jan, Staroměstská 2262/8, 370 04 České Budějovice

177. Pokorná Milada, Mysletínská 433, 373 11 Ledenice
178. Průka Petr, J. A. Komenského 289, 373 63 Ševětín
179. Rošek David, Luční 1088, 374 01 Trhové Sviny
180. Rošek Jiří, Dělnická 876, 374 01 Trhové Sviny
181. Rošková Jana, Zahradní čtvrť 363, 373 33 Nové Hradky
182. Rošková Marie, Zahradní čtvrť 456, 373 33 Nové Hradky
183. Rošková Renata, Luční 1088, 374 01 Trhové Sviny
184. Rošítková Marie, Hornická 1632/23, 373 16 Dobrá Voda u Českých Budějovic
185. Rzyman Dominik, Bc., Lesní 1909/15, 733 01 Karviná
186. Řehout Martin, Mgr., Rybná 669/4, 110 00 Praha
187. Řehoutová Růžena, Na Nivách 800, 374 01 Trhové Sviny
188. Sigmund Pavel, Olešnice 233, 373 31 Olešnice
189. Sigmundová Leona, Olešnice 233, 373 31 Olešnice
190. Slepíčková Ludmila, Slavošovice 27, 373 73 Štěpánovice
191. Slivková Marta, Netolická 1147/1, 370 05 České Budějovice
192. Slomek Martin, Puchmajerova 1686/16, 370 06 České Budějovice
193. Smítková Marie, Lidická 294, 373 44 Zliv
194. Stará Marie, Buková 44, 374 01 Trhové Sviny
195. Stodolovská Helena, Petříkov 42, 374 01 Trhové Sviny
196. Stodolovská Zuzana, Petříkov 42, 374 01 Trhové Sviny
197. Stodolovský David, Petříkov 42, 374 01 Trhové Sviny
198. Stodolovský Tomáš, Ing., Petříkov 42, 374 01 Trhové Sviny
199. Studená Jarmila, Hluboká u Borovan 18, 373 12 Borovany
200. Sviták Jaroslav, Buková 98, 374 01 Trhové Sviny
201. Sviták Ladislav, Lhotka 9, 374 01 Trhové Sviny
202. Šýkorová Monika, Petříkov 46, 374 01 Trhové Sviny
203. Šamšová Dagmar, Litevská 1274/4, 100 00 Praha
204. Šimáček Milan, Olešnice 50, 373 31 Olešnice
205. Šimáčková Marie, Olešnice 50, 373 31 Olešnice
206. Šimková Věra, Boleslavova 226/14, 370 06 České Budějovice
207. Šinkora Miroslav, Petříkov 6, 374 01 Trhové Sviny
208. Šinkora Miroslav, Petříkov 96, 374 01 Trhové Sviny
209. Šinkorová Helena, Petříkov 6, 374 01 Trhové Sviny
210. Šinkorová Marcela, Petříkov 96, 374 01 Trhové Sviny
211. Šmíd Zdeněk, Žižkova tř. 220/15, 370 01 České Budějovice
212. Šmídová Veronika, Senohrabská 2944/8, 141 00 Praha
213. Štengl František, Ing., Vilová čtvrť 238, 373 33 Nové Hradky
214. Šubrtová Jitka, Petříkov 92, 374 01 Trhové Sviny
215. Švarc Martin, České Chalupy 16, 382 03 Křemže
216. Švarc Miroslav, České Chalupy 16, 382 03 Křemže
217. Švarcová Lenka, České Chalupy 16, 382 03 Křemže
218. Tampír František, Petříkov 99, 374 01 Trhové Sviny
219. Tampír Karel, Petříkov 39, 374 01 Trhové Sviny
220. Tampír Nikola, Byňov 119, 374 01 Nové Hradky
221. Tampírová Jiřina, Petříkov 99, 374 01 Trhové Sviny
222. Tampírová Marie, Byňov 119, 374 01 Trhové Sviny
223. Taschner Milan, Petříkov 72, 374 01 Trhové Sviny
224. Tomek Jan, Olešnice 48, 373 31 Olešnice
225. Tomek Pavel, Zahradní 453, 373 12 Borovany
226. Tomsa Karel, Letná 211, 471 24 Mimoň
227. Tošner Jan, Ing., Buková 69, 374 01 Olešnice
228. Tošner Jiří, PhDr., Petráská 1426/1, 110 00 Praha
229. Tošner Svatoslav, Dělnická 879, 374 01 Trhové Sviny
230. Tošner Vojtěch, Lucemburská 1831/36, 130 00 Praha
231. Vacek Miroslav, Ing., sídl. Vajgar 590, 377 04 Jindřichův Hradec
232. Vácha Ladislav, Kosmova 250/8, 370 06 České Budějovice
233. Váchová Anežka, Lhotka 4, 374 01 Trhové Sviny
234. Vicek Petr, Petříkov 13, 374 01 Trhové Sviny
235. Vojtěchová Věra, Pod Vodárnou 361, 373 33 Nové Hradky
236. Vokálková Marie, K. Šafáře 875/67, 370 05 České Budějovice

237. Vondráková Jana, Buková 67, 374 01 Trhové Sviny
238. Vrána Jan, Olešnice 242, 373 31 Olešnice
239. Vrána Milan, Vilová čtvrť 291, 373 33 Nové Hrady
240. Wagner Jan, Olešnice 30, 373 31 Olešnice
241. Wagnerová Jiřina, Horní Stropnice 208, 373 35 Horní Stropnice
242. Wagnerová Ludmila, Olešnice 30, 373 31 Olešnice
243. Widensky Pavel, Ing., Křídlovická 947/20, 603 00 Brno
244. Zajíc Zbyněk, Ing., Čechova 662/20, 370 04 České Budějovice
245. Zeman Josef, Olešnice 201, 373 31 Olešnice
246. Zeman Milouš, Olešnice 209, 373 31 Olešnice
247. Zevlová Jana, Lhotka 4, 374 01 Trhové Sviny
248. Zimmer Jan, Olešnice 16, 373 31 Olešnice
249. Zoubek Jaroslav, Antala Staška 1157/14, 370 07 České Budějovice
250. Zoubek Josef, Hořovského 168, 735 11 Orlová
251. Zunt Vlastislav, JUDr. CSc., Lamačova 909/25, 152 00 Praha
252. Žák František, J. Opletala 834/51, 370 05 České Budějovice
253. Žák Zdeněk, Pištín 108, 373 46 Pištín
254. Žalud Jiří, Josefy Kolářové 1007/6, 370 11 České Budějovice
255. Židlická Hana, Mgr., U Šípků 710/18, 154 00 Praha

Obdrží vlastníci nemovitostí dotčených navrhovaným ZCHÚ (na doručenkou do zahraničí):
+ příloha – orientační mapa území

1. Sedláčková Marta, Wolkerova 33, 974 01 Banská Bystrica, Slovensko
2. Špátová Růžena, Münchener Strasse 64, 857 37 Ismling, Německo
3. Vacek Lewis Lyman, 1335 Lawson Avenue, West Vancouver, B. C. V7T 2E6, Kanada
4. Vacek Veronica Eva-Marie, 1335 Lawson Avenue, West Vancouver, B. C. V7T 2E6, Kanada

Obdrží vlastníci nemovitostí dotčených navrhovaným ZCHÚ (DS):

1. Hlavní město Praha, Mariánské náměstí 2/2, 110 01 Praha
2. KIMOS - lesy, s.r.o., V Tůních 1356/13, 120 00 Praha
3. Lesy České republiky, s.p., Přemyslova 1106/19, 501 68 Hradec Králové
4. Město Nové Hrady, nám. Republiky 46, 373 33 Nové Hrady
5. Obec Olešnice, Olešnice 226, 373 31 Olešnice
6. Obec Petříkov, Petříkov 45, 374 01 Trhové Sviny
7. PA-IMMO-INVEST s.r.o., Haštalská 1072/6, 110 00 Praha
8. PINTAME s.r.o., Brandlova 1639/6, 149 00 Praha
9. Poděbradka, a.s., Nymburská 239, 290 01 Poděbrady
10. Povodí Vltavy, státní podnik, Holečkova 106/8, 150 24 Praha
11. Státní pozemkový úřad, Husinecká 1024/11a, 130 00 Praha
12. Rybářství Nové Hrady s.r.o., Štiptůň 78, 374 01 Nové Hrady
13. SOHORS spol. s r.o., Žár 70, 374 01 Trhové Sviny
14. Správa a údržba silnic Jihočeského kraje, Nemanická 2133/10, 370 10 České Budějovice
15. Statutární město České Budějovice, nám. Přemysla Otakara II. 1, 370 92 České Budějovice
16. Úřad pro zastupování státu ve věcech majetkových, Rašínovo nábřeží 390/42, 128 00 Praha

Obdrží obce dotčené navrhovaným ZCHÚ

včetně příloh:

- plán péče a návrh na vyhlášení ZCHÚ,
- jedna kopie oznámení pro zveřejnění na úřední desce

1. Město Nové Hrady, nám. Republiky 46, 373 33 Nové Hrady
2. Obec Borovany, Žižkovo nám. 107, 373 12 Borovany
3. Obec Olešnice, Olešnice 226, 373 31 Olešnice
4. Obec Petříkov, Petříkov 45, 374 01 Trhové Sviny

Obdrží odbor životního prostředí příslušné obce s rozšířenou působností dotčené navrhovaným ZCHÚ (včetně příloh – plán péče (na CD) a návrh na vyhlášení ZCHÚ):

1. Městský úřad Trhové Sviny, odbor životního prostředí, Žižkovo nám. 32, 374 01 Trhové Sviny

Obdrží k vyjádření (DS):

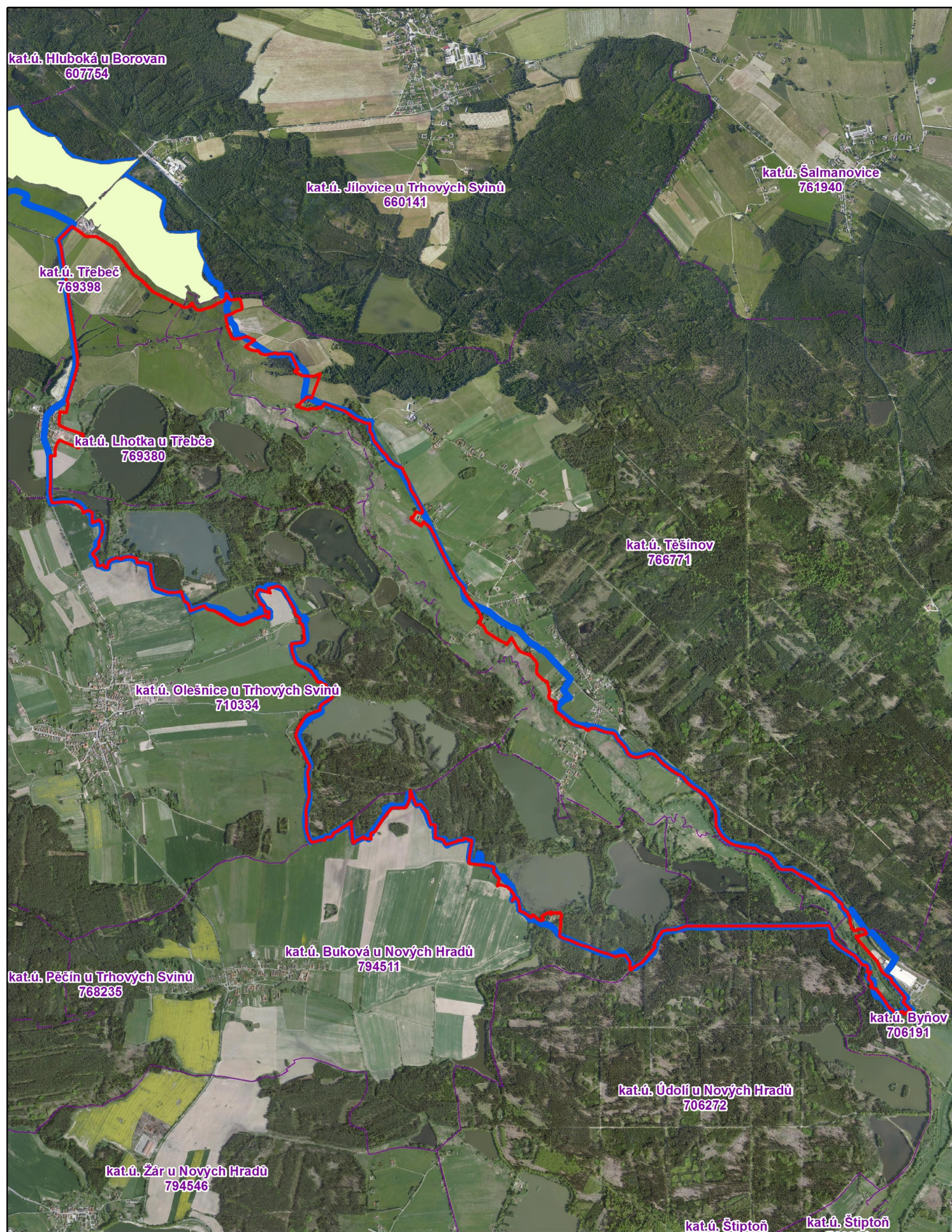
1. Ministerstvo průmyslu a obchodu, Na Františku 32, 110 15 Praha
2. Ministerstvo životního prostředí, Vršovická 65, 110 10 Praha 10
3. Ministerstvo zemědělství, Těšnov 17, 117 05 Praha 1

Obdrží k vyvěšení na úřední desku (na dobu 15 dnů):

Krajský úřad Jihočeského kraje, KRED – Odbor kancelář ředitele (zde)

Neobeslaní vlastníci nemovitostí z důvodu neznámé adresy:

Vojtová Marie, adresa neznámá



Vymezení navrhovaného zvláště chráněného území a jeho ochranného pásma



1:35 000

Mapový podklad: Ortofotomapa2008 © GEODIS

- NPR Brouskův mlýn
- návrh PP Stropnice
- hranice EVL dle NV 371/2009 Sb.
- hranice katastru