

Praha dne 8. července 2025
Č. j.: MZP/2025/620/2644
Sp. zn.: ZN/MZP/2023/620/755
Vyřizuje: Ing. Gabriela Nýdrová
Tel.: 267 122 057
E-mail: gabriela.nydrova@mzp.gov.cz

O z n á m e n í

návrhu na nové vyhlášení národní přírodní památky Zvoníčkov a oznámení o možnosti seznámit se s návrhem plánu péče o ni vlastníků pozemků

Část I

Oznámení záměru na vyhlášení národní přírodní památky Zvoníčkov

Ministerstvo životního prostředí, jako ústřední orgán státní správy ochrany přírody v České republice, podle ustanovení § 79 odst. 1 zákona č. 114/1992 Sb., o ochraně přírody a krajiny, ve znění pozdějších předpisů (dále jen „zákon“), příslušný dle ustanovení § 79 odst. 3 písm. f) zákona oznamuje návrh na nové vyhlášení zvláště chráněného území vyhotovený podle ustanovení § 40 odst. 1 zákona.

Území nově navrhované ke zvláštní územní ochraně ponese název „**Zvoníčkov**“ a bude vyhlášeno v kategorii **národní přírodní památka** (dále jen „památka“ nebo „NPP“) ve smyslu ustanovení § 35 zákona. Jedná se o nové vyhlášení území.

Hlavními důvody zpracování záměru na vyhlášení NPP jsou:

- Důvodem navrhované ochrany lokality Zvoníčkov je reprezentativní soubor rostlinných a živočišných společenstev na čedičovém podkladě, charakteristický pro bioregion Doupovské hory.
- Z hlediska druhového bohatství náleží předmětné území vedle blízké NPR Úhošť mezi botanicky nejvýznamnější území celého regionu. Vegetace na minerálně silném a záhřevném substrátu je velmi pestrá s převahou teplomilných druhů, a to i přes vyšší nadmořskou výšku (téměř 700 m n. m. v nejvyšším bodě). Výskyt některých biotopů, především teplomilných doubrav nebo suchých trávníků je obecně pro Doupovské hory fenoménem a toto území je příkladnou ukázkou. Teplomilné druhy rostlin se díky uvedeným podmínkám výrazně uplatňují i v biotopech mezofilních luk.

- Západní část charakterizují místy tzv. chladné stepi na severních svazích Dubového vrchu, tvořené teplomilnými širokolistými trávničky s dosud hojným výskytem koniklece otevřeného (*Pulsatilla patens*). Tento druh zde vytváří pravděpodobně nejbohatší současně známou populaci nejen v Doupovských horách, ale na celém území České republiky. Podobně bohatá je také populace vstavače mužského (*Orchis mascula*), zde v kriticky ohroženém poddruhu vstavač mužský pravý (*Orchis mascula* subsp. *mascula*). Trojici zdejších nejvýznamnějších druhů rostlin doplňuje plicník úzkolistý (*Pulmonaria angustifolia*). Typický charakter území dotváří dochované kamenné meze a snosy kamenů s porosty jalovce obecného (*Juniperus communis*). Lesní porosty zastupují teplomilné doubravy a dubohabřiny a jejich vzájemné přechodné varianty.
- Východní část území je charakterizována striktně teplomilnou vegetací s výrazným zastoupením suchých trávníků nebo suchých keřových lemů se zastoupením koniklece lučního českého (*Pulsatilla pratensis* subsp. *bohémica*), nejbohatší populace třemdavy bílé (*Dictamnus albus*) v Doupovských horách i širšího okolí. Bohatá je také entomofauna s ochránářsky velmi významným výskytem bourovce pryšcového (*Malacosoma castrense*), dále zlatohlávka huňatého (*Tropinota hirta*), mandelinky *Timarcha goettingensis*, okáče metlicového (*Hipparchia semele*) a dalších druhů denních motýlů, pro něž jsou Doupovské hory nejvýznamnějšími refugii v České republice – zejména pestrobarvce petrklíčového (*Hamearis lucina*) a soumračníka mochnového (*Pyrgus serratulae*). Význam území podtrhuje skutečnost, že se zde trvale vyskytuje, případně zaletuje 9 z 11 druhů, pro které byla vyhlášena ptačí oblast Doupovské hory.
- Zvoníčkov je ukázkovým příkladem citlivě obhospodařované zemědělské krajiny severovýchodních výběžků Doupovských hor s výskytem druhově bohatých rostlinných i živočišných společenstev na minerálně silném substrátu třetihorních vyvěřelin.

Souhrnná charakteristika předmětů ochrany:

Za národní přírodní památku se vyhláší přírodní útvar s výskytem:

- travinných ekosystémů mezofilních a suchých luk a pastvin, lesních lemů a vegetace efemér a sukulentů,
- lesních a křovinných ekosystémů dubohabřin, teplomilných doubrav, vysokých mezofilních a xerofilních křovin a nízkých xerofilních křovin,
- makrofytní vegetace přirozeně eutrofních a mezotrofních stojatých vod,
- biotopu koniklece otevřeného (*Pulsatilla patens*), včetně jeho populace.

Základní ochranné podmínky jsou pro všechny NPP dány ustanovením § 35 odst. 2 zákona.

Návrh bližších ochranných podmínek NPP

V souladu s ustanovením § 35 odst. 1 a § 44 odst. 4 zákona se navrhuje, aby na území navržené NPP bylo možno jen se souhlasem orgánu ochrany přírody provádět tyto činnosti a zásahy:

- a) povolovat a provádět změny druhů pozemků a způsobů jejich využití,
- b) povolovat nebo provádět stavby, nebo provádět terénní úpravy,
- c) údržbu stávající cestní sítě provádět výhradně za použití místního přírodního materiálu stejného nebo obdobného geologického původu a chemického složení,
- d) povolovat a provádět změny vodního režimu pozemků,
- e) těžit nerosty, horniny a humolity a provádět geologické práce spojené se zásahem do území,
- f) sbírat rostliny či odchyťovat živočichy, s výjimkou výkonu práva myslivosti nebo sběru lesních plodů,
- g) zřizovat nová příkrmovací zařízení nebo slaniska a přikrmovat nebo vnařit zvěř mimo příkrmovací zařízení,
- h) používat chemické prostředky a hnojiva s výjimkou aplikace repelentů k ochraně kultur proti okusu loupání zvěří a s výjimkou aplikace atraktantů používaných do kůrovcových lapačů a lapáků na porostní půdě,
- i) ukládat věci nebo jiné materiály, a to i přechodně,
- j) vyznačovat cyklistické nebo turistické trasy,
- k) pořádat hromadné sportovní a kulturní akce,
- l) vjíždět motorovými vozidly; souhlas se nevyžaduje u vozidel základních složek integrovaného záchranného systému a ozbrojených sil České republiky při plnění jejich úkolů, vozidel dalších orgánů veřejné moci při výkonu jejich působnosti v oblasti veřejné správy, vozidel potřebných pro zajištění hospodaření na pozemcích a péče o ně, vozidel potřebných pro zajištění veterinární péče, vozidel vlastníků a nájemců pozemků,
- m) vjíždět na kolech mimo cesty,
- n) tábořit a rozdělávat oheň,
- o) zřizovat obory, farmové chovy a trvalé pevné oplocení pozemků.

Ochranné pásmo NPP

K zabezpečení zvláště chráněného území před rušivými vlivy je v souladu s § 37 odst. 1 zákona navrženo vyhlásit ochranné pásmo na stanovených pozemcích. Činnosti a zásahy vázané na souhlas orgánu ochrany přírody v ochranném pásmu jsou vymezeny v § 37 odst. 2 zákona.

Vymezení hranic památky a jejího ochranného pásma

Navrhovaná NPP Zvoníčkov se nachází v Ústeckém kraji, v okrese Chomutov, v k. ú. Pastviny, Úhošťany, Radonice u Kadaně, Vinaře u Kadaně a Rokle. Upřesňující údaje o pozemcích nacházejících se v navrhované NPP Zvoníčkov jsou uvedeny v příloze č. 2 tohoto oznámení.

Předpokládaná výměra navrhované NPP činí **561,01 ha**.

Předpokládaná výměra navrhovaného ochranného pásma činí **35,77 ha**.

Informace o dostupnosti plného znění záměru

S podrobně zpracovaným záměrem na vyhlášení NPP Zvoníčkov podle § 40 odst. 1 zákona, včetně zakresu hranic památky v katastrální mapě, je možné se seznámit na internetových stránkách Ministerstva životního prostředí v kapitole „Úřední deska“ na následujícím odkazu <https://mzp.gov.cz/cz/ministerstvo/uredni-deska> a dále na AOPK ČR, Regionální pracoviště Správa CHKO Slavkovský les, Hlavní 504, 353 01 Mariánské Lázně.

Poučení

Podle § 40 odst. 4 zákona mají vlastníci pozemků dotčených navrhovanou NPP právo uplatnit k návrhu vyhlásit část přírody za zvláště chráněné území námitky, a to do 90 dnů od doručení oznámení o návrhu. Námitky se uplatňují písemně u Ministerstva životního prostředí – odboru územní ochrany přírody a krajiny v Praze (Vršovická 65, 100 10 Praha 10), které je povinno včas uplatněné námitky posoudit a vydat o nich rozhodnutí ve lhůtě do 60 dnů a s rozhodnutím seznámit toho, kdo je podal. K námitkám uplatněným po uplynutí této lhůty nebude přihlédnuto.

V souladu s ustanovením § 40 zákona vám zasíláme toto oznámení, protože podle záznamů v katastru nemovitostí jste vlastníkem některé z pozemkových parcel uvedených v příloze tohoto oznámení. V případě, že záznam v katastru již neodpovídá skutečnosti, sdělte nám laskavě obratem jméno a adresu současného vlastníka.

Část II

Oznámení o možnosti seznámit se s návrhem plánu péče o národní přírodní památku Zvoníčkov

Ministerstvo životního prostředí jako ústřední orgán státní správy ochrany přírody podle ustanovení § 79 odst. 1 zákona, dále oznamuje v souladu s ustanovením § 38 zákona, že byl zpracován návrh plánu péče o navrhovanou NPP Zvoníčkov na období 2026–2035.

S návrhem plánu péče o navrhovanou NPP Zvoníčkov je možné se seznámit na internetových stránkách Ministerstva životního prostředí v kapitole „Úřední deska“ na následujícím odkazu <https://mzp.gov.cz/cz/ministerstvo/uredni-deska> a dále na AOPK ČR, Regionální pracoviště Správa CHKO Slavkovský les, Hlavní 504, 353 01 Mariánské Lázně.

Dotčené obce žádáme v souladu s ustanovením § 38 odst. 3 zákona o zveřejnění tohoto oznámení na své úřední desce po dobu 15 dní bezprostředně po jeho obdržení.

Připomínky k návrhu plánu péče je možné zaslat písemně nejpozději do 90 dnů od dne obdržení tohoto oznámení na Ministerstvo životního prostředí – odbor územní ochrany přírody a krajiny (Vršovická 1442/65, 100 10 Praha 10).

Mgr. Petr Havel

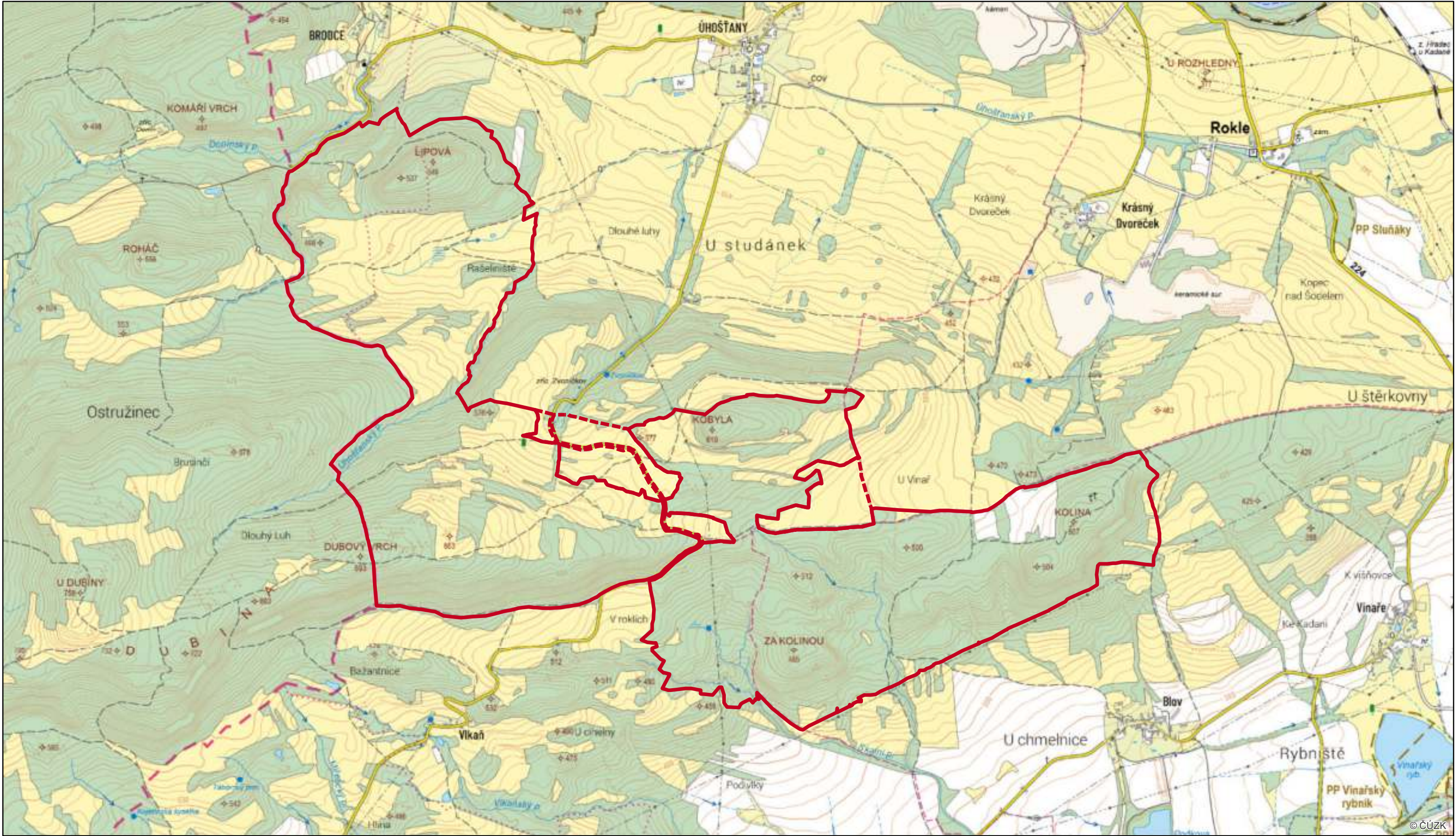
ředitel odboru územní
ochrany přírody a krajiny
podepsáno elektronicky

Přílohy

- Příloha č. 1 Orientační mapa se zákresem navrhované NPP Zvoníčkov
- Příloha č. 2 Tabulkový přehled parcel nacházejících se v navrhované NPP Zvoníčkov



NÁRODNÍ PŘÍRODNÍ PAMÁTKA ZVONÍČKOV

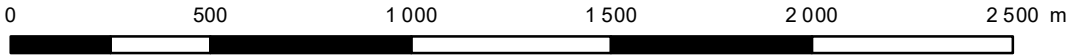
M1 - ORIENTAČNÍ MAPA S VYZNAČENÍM ÚZEMÍ



Národní přírodní památka - orientační mapa
Agentura ochrany přírody a krajiny České republiky
Správa CHKO Slavkovský les
© 2023, Správa CHKO Slavkovský les, Mariánské Lázně

Souřadnicový systém: S-JTSK
Mapový základ: ZM25 © ČÚZK, 2023,
© AOPK ČR, 2023

-  hranice_MZCHU_final
-  hranice ochranného pásma MZCHÚ



Příloha č. 2

Přehled katastrálních území a parcelních čísel pozemků dotčených záměrem na vyhlášení národní přírodní památky Zvoníčkov a jejího ochranného pásma

Chráněné území:

Katastrální území: Pastviny 773255

Číslo parcely dle KN	Číslo parcely podle PK nebo jiných evidencí	Druh pozemku podle KN	Způsob využití pozemku podle KN	Výměra parcely celková podle KN (m ²)	Výměra parcely v ZCHÚ (m ²)
218		trvalý travní porost		13916	13916
290		lesní pozemek		1655	1655
275		ostatní plocha	neplodná půda	411	411
288/1		trvalý travní porost		63685	63685
310		trvalý travní porost		7299	7299
220		ostatní plocha	neplodná půda	631	631
286		ostatní plocha	neplodná půda	99	99
292		trvalý travní porost		3691	3691
596/1		ostatní plocha	ostatní komunikace	1185	1185
223/1		trvalý travní porost		22490	22490
274		trvalý travní porost		67487	67487
261		ostatní plocha	neplodná půda	450	450
277		trvalý travní porost		5800	5800
300		lesní pozemek		20288	20288
237		ostatní plocha	neplodná půda	206	206
239/1		trvalý travní porost		6376	6376
256		ostatní plocha	neplodná půda	456	456
258		ostatní plocha	neplodná půda	233	233
294		ostatní plocha	neplodná půda	301	301
280		lesní pozemek		118995	118995
270		trvalý travní porost		9080	9080
255/1		lesní pozemek		26056	26056
312		lesní pozemek		73624	73624
262		ostatní plocha	neplodná půda	375	375
598		ostatní plocha	ostatní komunikace	1782	1782

296		ostatní plocha	neplodná půda	362	362
602		ostatní plocha	ostatní komunikace	228	228
603		ostatní plocha	ostatní komunikace	2433	2433
293		ostatní plocha	neplodná půda	220	220
241/1		ostatní plocha	neplodná půda	831	831
243/1		trvalý travní porost		61142	61142
601		ostatní plocha	ostatní komunikace	4515	4515
597		ostatní plocha	ostatní komunikace	498	498
222		trvalý travní porost		12475	12475
219		ostatní plocha	neplodná půda	1648	1648
257		ostatní plocha	neplodná půda	166	166
263		ostatní plocha	neplodná půda	733	733
266		trvalý travní porost		394	394
268		trvalý travní porost		185	185
251/3		trvalý travní porost		325	325
291		lesní pozemek		6640	6640
282		trvalý travní porost		6815	6815
273/1		ostatní plocha	neplodná půda	1731	1731
242		ostatní plocha	neplodná půda	1396	1396
267		trvalý travní porost		158	158
285		ostatní plocha	neplodná půda	686	686
284		ostatní plocha	neplodná půda	286	286
279		ostatní plocha	neplodná půda	136	136
301		trvalý travní porost		3089	3089
260		ostatní plocha	neplodná půda	962	962
269		ostatní plocha	neplodná půda	259	259
593/1		ostatní plocha	ostatní komunikace	2336	2336
Celkem					557220

Katastrální území: Rokle 740675

Číslo parcely dle KN	Číslo parcely podle PK nebo jiných evidencí	Druh pozemku podle KN	Způsob využití pozemku podle KN	Výměra parcely celková podle KN (m2)	Výměra parcely v ZCHÚ (m2)
270/3		trvalý travní porost		142	142

305/2		vodní nádrž umělá		967	967
306/1		trvalý travní porost		244622	2818
289/6		trvalý travní porost		147672	16270
289/5		trvalý travní porost		1536	1536
305/1		vodní nádrž umělá		3565	3565
289/1		trvalý travní porost		588	404
Celkem					25703

Katastrální území: Radonice u Kadaně 738280

Číslo parcely dle KN	Číslo parcely podle PK nebo jiných evidencí	Druh pozemku podle KN	Způsob využití pozemku podle KN	Výměra parcely celková podle KN (m ²)	Výměra parcely v ZCHÚ (m ²)
791/3		lesní pozemek		1566	1566
818/2		trvalý travní porost		19191	19191
787/4		trvalý travní porost		1681	1681
784/6		trvalý travní porost		3461	3461
795/7		lesní pozemek		471	471
799		ostatní plocha	neplodná půda	604	604
789/2		trvalý travní porost		16005	10610
788/6		lesní pozemek		809	809
795/9		lesní pozemek		90	90
794		ostatní plocha	neplodná půda	8528	7429
796		trvalý travní porost		1113	1113
788/5		lesní pozemek		617	617
795/2		lesní pozemek		539	539
791/2		lesní pozemek		356	356
791/4		lesní pozemek		180	180
791/5		lesní pozemek		5394	5394
787/1		trvalý travní porost		24257	24257
795/5		lesní pozemek		28799	28799
791/1		lesní pozemek		30950	30950
784/2		trvalý travní porost		5945	5945
784/5		trvalý travní porost		1712	1712
787/3		trvalý travní porost		683	683

787/5		trvalý travní porost		2795	2795
795/10		lesní pozemek		568	568
801		trvalý travní porost		4872	4872
788/3		lesní pozemek		1298	1298
793		ostatní plocha	neplodná půda	1638	1638
792		trvalý travní porost		2362	2362
784/1		trvalý travní porost		3842	3842
784/3		trvalý travní porost		1084	1084
789/1		trvalý travní porost		80997	80997
789/3		trvalý travní porost		510	510
797		trvalý travní porost		27231	27231
784/4		trvalý travní porost		666	666
692		ostatní plocha	ostatní komunikace	3121	1222
795/1		lesní pozemek		8731	8731
782/1		lesní pozemek		42537	42537
787/2		trvalý travní porost		28700	28700
788/4		lesní pozemek		12311	12311
786		lesní pozemek		8397	8397
788/2		lesní pozemek		41316	41316
687		ostatní plocha	neplodná půda	12045	0,02
Celkem					417532

Katastrální území: Úhošťany 773271

Číslo parcely dle KN	Číslo parcely podle PK nebo jiných evidencí	Druh pozemku podle KN	Způsob využití pozemku podle KN	Výměra parcely celková podle KN (m²)	Výměra parcely v ZCHÚ (m²)
1187		ostatní plocha	neplodná půda	175	175
163		ostatní plocha	neplodná půda	133	133
907		ostatní plocha	neplodná půda	175	175
852/1		ostatní plocha	neplodná půda	1381	1381
849/4		ostatní plocha	ostatní komunikace	47	47
849/6		ostatní plocha	ostatní komunikace	2095	2095
1101		ostatní plocha	neplodná půda	1045	1045
1198		lesní pozemek		1783	1783
1299		ostatní plocha	neplodná půda	154	154

880		ostatní plocha	neplošná půda	82	82
894		ostatní plocha	neplošná půda	295	295
1298		ostatní plocha	neplošná půda	5624	5624
1033		ostatní plocha	neplošná půda	103	103
1049		ostatní plocha	neplošná půda	1792	1792
1066		ostatní plocha	neplošná půda	402	402
1120		ostatní plocha	neplošná půda	1361	1361
822		trvalý travní porost		24702	24702
1160		ostatní plocha	neplošná půda	1008	1008
1170		ostatní plocha	neplošná půda	118	118
1171		ostatní plocha	neplošná půda	133	133
1090		ostatní plocha	neplošná půda	482	482
1094		ostatní plocha	neplošná půda	205	205
1286		lesní pozemek		10951	10951
1195		ostatní plocha	neplošná půda	300	300
1237		ostatní plocha	neplošná půda	164	164
1269		ostatní plocha	neplošná půda	166	166
807		ostatní plocha	neplošná půda	622	622
812		ostatní plocha	ostatní komunikace	3305	2778
853/2		lesní pozemek		4654	4654
1042		ostatní plocha	neplošná půda	153	153
1360		ostatní plocha	neplošná půda	130	130
1274		ostatní plocha	neplošná půda	112	112
860		ostatní plocha	neplošná půda	293	293
853/3		lesní pozemek		2277	2277
919		ostatní plocha	neplošná půda	88	88
794/5		lesní pozemek		613	613
794/7		lesní pozemek		3115	3115
901		ostatní plocha	neplošná půda	202	202
162/1		trvalý travní porost		2171	2171
181/4		ostatní plocha	neplošná půda	215	215
847/2		ostatní plocha	neplošná půda	24	24
849/5		ostatní plocha	ostatní komunikace	591	591
921		ostatní plocha	neplošná půda	3319	480
1134		ostatní plocha	neplošná půda	226	226

920		ostatní plocha	nepločná půda	207	207
994		ostatní plocha	nepločná půda	335	335
151/6		vodí plocha	koryto vodního toku umělé	529	529
1068		ostatní plocha	nepločná půda	1262	1262
1117		ostatní plocha	nepločná půda	268	268
1178		trvalý travní porost		64	64
1278		ostatní plocha	nepločná půda	260	260
1316		ostatní plocha	nepločná půda	199	199
1330		ostatní plocha	nepločná půda	93	93
779		ostatní plocha	nepločná půda	483	483
882		ostatní plocha	nepločná půda	61	61
896		ostatní plocha	nepločná půda	100	100
918		ostatní plocha	nepločná půda	73	73
1156		ostatní plocha	nepločná půda	159	159
1177		ostatní plocha	nepločná půda	373	373
798		ostatní plocha	nepločná půda	412	412
821		ostatní plocha	nepločná půda	369	369
865		ostatní plocha	nepločná půda	102	102
794/3		lesní pozemek		3551	3551
792/1		lesní pozemek		4692	4692
895		ostatní plocha	nepločná půda	66	66
191		ostatní plocha	ostatní komunikace	1679	1679
853/7		lesní pozemek		12917	12917
811		trvalý travní porost		18393	18393
162/2		trvalý travní porost		1753	1753
241/2		ostatní plocha	nepločná půda	1070	1070
1162		ostatní plocha	nepločná půda	197	197
1175		ostatní plocha	nepločná půda	260	260
825		ostatní plocha	nepločná půda	516	516
889		ostatní plocha	nepločná půda	788	788
1008		ostatní plocha	nepločná půda	153	153
1151		trvalý travní porost		123	123
1071		ostatní plocha	nepločná půda	78	78
1346		ostatní plocha	nepločná půda	225	225

1087		ostatní plocha	nepločná půda	502	502
1211		ostatní plocha	nepločná půda	181	181
1247		ostatní plocha	nepločná půda	590	590
1257		ostatní plocha	nepločná půda	1097	1097
1304		ostatní plocha	nepločná půda	393	393
891		ostatní plocha	nepločná půda	1487	1487
181/3		ostatní plocha	nepločná půda	305	305
853/6		lesní pozemek		378431	378431
1282		ostatní plocha	nepločná půda	105	105
1338		ostatní plocha	nepločná půda	130	130
876		ostatní plocha	nepločná půda	1527	1527
881		ostatní plocha	nepločná půda	111	111
900		ostatní plocha	nepločná půda	551	551
879		ostatní plocha	nepločná půda	97	97
834/4		trvalý travní porost		52	52
152/4		ostatní plocha	nepločná půda	524	524
814		ostatní plocha	nepločná půda	1726	1726
185/1		ostatní plocha	nepločná půda	13720	13720
852/2		ostatní plocha	nepločná půda	74	74
791		ostatní plocha	nepločná půda	2119	1278
1019		ostatní plocha	nepločná půda	5770	5770
1062		ostatní plocha	nepločná půda	203	203
1070		ostatní plocha	ostatní komunikace	2431	2431
1110		ostatní plocha	nepločná půda	470	470
1220		ostatní plocha	nepločná půda	474	474
1273		ostatní plocha	nepločná půda	529	529
817		ostatní plocha	nepločná půda	56253	55637
1343		ostatní plocha	nepločná půda	117	117
884		ostatní plocha	nepločná půda	1246	1246
916		ostatní plocha	nepločná půda	211	211
1340		ostatní plocha	nepločná půda	190	190
1184		ostatní plocha	nepločná půda	2639	2639
1053		ostatní plocha	nepločná půda	232	232
1363		ostatní plocha	nepločná půda	158	158
1077		ostatní plocha	nepločná půda	3683	3683

1107		ostatní plocha	nepločná půda	119	119
1158		ostatní plocha	nepločná půda	163	163
1091		ostatní plocha	nepločná půda	554	554
1197		lesní pozemek		4168	4168
1200		ostatní plocha	nepločná půda	1192	1192
1259		ostatní plocha	nepločná půda	1261	1261
1264		ostatní plocha	nepločná půda	1106	1106
1265		ostatní plocha	nepločná půda	173	173
1305		ostatní plocha	nepločná půda	304	304
1309		ostatní plocha	nepločná půda	210	210
850		ostatní plocha	ostatní komunikace	2092	2092
913		ostatní plocha	nepločná půda	149	149
181/2		ostatní plocha	nepločná půda	256	256
1124		ostatní plocha	nepločná půda	432	432
1083		ostatní plocha	nepločná půda	110	110
1102		ostatní plocha	nepločná půda	89	89
1129		ostatní plocha	nepločná půda	1731	1731
1140		ostatní plocha	ostatní komunikace	2100	2100
1344		ostatní plocha	ostatní komunikace	1334	1334
150/6		vodí plocha	zamokřená plocha	57	57
853/1		lesní pozemek		15499	15499
808		ostatní plocha	nepločná půda	1621	1621
855		ostatní plocha	nepločná půda	3508	3508
883		ostatní plocha	nepločná půda	93	93
836/2		ostatní plocha	nepločná půda	33	33
1021		trvalý travní porost		22029	22029
1292		trvalý travní porost		3867	3867
1128		trvalý travní porost		22527	22527
1350		trvalý travní porost		762	762
147		ostatní plocha	ostatní komunikace	3769	3753
192		lesní pozemek		11812	11812
150/1		trvalý travní porost		24307	24307
1050		trvalý travní porost		23811	23811
857		trvalý travní porost		1477	1477
148/1		trvalý travní porost		15441	15441

698/1		trvalý travní porost		187053	27259
150/9		trvalý travní porost		5817	5817
1143		trvalý travní porost		2341	2341
1321		trvalý travní porost		12886	12886
1115		trvalý travní porost		202	202
830/1		trvalý travní porost		20139	20139
1223		trvalý travní porost		182	182
1227		trvalý travní porost		115	115
1137		trvalý travní porost		5989	5989
848/4		trvalý travní porost		36	36
170/1		trvalý travní porost		49477	49477
867		trvalý travní porost		1307	1307
148/3		trvalý travní porost		16447	16447
803		trvalý travní porost		8226	7578
150/5		trvalý travní porost		8291	8291
150/10		trvalý travní porost		8584	8584
827		trvalý travní porost		137171	1785
859		trvalý travní porost		34194	34194
150/12		trvalý travní porost		6471	6471
805		trvalý travní porost		103412	81516
826		trvalý travní porost		4318	4318
848/3		trvalý travní porost		176	176
150/11		trvalý travní porost		3436	3436
780		ostatní plocha	nepłodná půda	2452	2452
145		trvalý travní porost		1646	1646
1099		trvalý travní porost		105	105
150/8		trvalý travní porost		17105	17105
1323		trvalý travní porost		481	481
851/2		trvalý travní porost		14131	14131
858		trvalý travní porost		13732	13732
851/1		trvalý travní porost		50635	50635
851/4		trvalý travní porost		477	477
1085		trvalý travní porost		85504	85504
1199		trvalý travní porost		31746	31746
793		trvalý travní porost		116948	110535

168		ostatní plocha	ostatní komunikace	362	362
169		ostatní plocha	neploďná půda	1569	1569
128/1		ostatní plocha	ostatní komunikace	7793	4969
188		ostatní plocha	neploďná půda	296	296
849/1		ostatní plocha	ostatní komunikace	2135	2135
1029		ostatní plocha	neploďná půda	488	488
1212		ostatní plocha	neploďná půda	326	326
1267		ostatní plocha	neploďná půda	337	337
1290		ostatní plocha	neploďná půda	8939	8939
1311		ostatní plocha	neploďná půda	83	83
801		ostatní plocha	neploďná půda	589	589
1354		ostatní plocha	neploďná půda	105	105
905		ostatní plocha	ostatní komunikace	1657	1657
1084		ostatní plocha	neploďná půda	150	150
1141		ostatní plocha	ostatní komunikace	3030	3030
1185		ostatní plocha	neploďná půda	126	126
1059		trvalý travní porost		59927	59927
1089		ostatní plocha	neploďná půda	93	93
1202		ostatní plocha	neploďná půda	279	279
1271		ostatní plocha	neploďná půda	2233	2233
1295		ostatní plocha	neploďná půda	598	598
1322		ostatní plocha	neploďná půda	104	104
1328		ostatní plocha	neploďná půda	1190	1190
799		ostatní plocha	neploďná půda	353	353
866		ostatní plocha	neploďná půda	189	189
886		ostatní plocha	neploďná půda	214	214
1168		ostatní plocha	neploďná půda	373	373
1214		ostatní plocha	neploďná půda	842	842
1263		ostatní plocha	neploďná půda	113	113
1268		ostatní plocha	neploďná půda	146	146
1308		ostatní plocha	neploďná půda	290	290
1326		ostatní plocha	neploďná půda	325	325
853/5		lesní pozemek		294	294
861		ostatní plocha	neploďná půda	336	336
824		ostatní plocha	neploďná půda	816	816

863		ostatní plocha	neploďná půda	233	233
915		ostatní plocha	neploďná půda	197	197
1145		trvalý travní porost		319	319
794/6		lesní pozemek		198	198
794/8		lesní pozemek		1130	1130
871/2		trvalý travní porost		10610	10610
828		trvalý travní porost		26913	26913
1051		trvalý travní porost		9238	9238
152/3		trvalý travní porost		6582	6582
795		trvalý travní porost		18912	18912
926		trvalý travní porost		76810	18601
1166		trvalý travní porost		224	224
183/4		trvalý travní porost		13493	13493
844/1		trvalý travní porost		115717	30720
186		lesní pozemek		2536	2536
728/1		ostatní plocha	neploďná půda	6249	2691
151/7		vodí plocha	koryto vodního toku umělé	371	371
181/1		ostatní plocha	neploďná půda	487	487
1058		ostatní plocha	neploďná půda	1093	1093
1139		ostatní plocha	neploďná půda	1975	1975
1167		ostatní plocha	neploďná půda	177	177
1189		ostatní plocha	neploďná půda	340	340
1226		ostatní plocha	neploďná půda	102	102
1249		ostatní plocha	neploďná půda	147	147
1332		ostatní plocha	neploďná půda	167	167
1352		ostatní plocha	neploďná půda	585	585
1092		ostatní plocha	neploďná půda	620	620
185/2		ostatní plocha	neploďná půda	12788	12788
1153		ostatní plocha	neploďná půda	3776	3776
1324		ostatní plocha	neploďná půda	992	992
1216		ostatní plocha	neploďná půda	238	238
1217		ostatní plocha	neploďná půda	939	939
1031		ostatní plocha	neploďná půda	330	330
1063		ostatní plocha	neploďná půda	268	268

1164		ostatní plocha	nepločná půda	366	366
1190		ostatní plocha	nepločná půda	91	91
1300		ostatní plocha	nepločná půda	436	436
806		ostatní plocha	nepločná půda	475	475
877		ostatní plocha	nepločná půda	206	206
917		ostatní plocha	nepločná půda	170	170
874		ostatní plocha	nepločná půda	359	359
888		ostatní plocha	nepločná půda	993	993
893		ostatní plocha	nepločná půda	1116	1116
904		ostatní plocha	nepločná půda	410	410
792/2		lesní pozemek		1085	1085
796		trvalý travní porost		5057	5057
818		trvalý travní porost		1332	1332
854		trvalý travní porost		7454	7454
1048		trvalý travní porost		18770	18770
909		trvalý travní porost		90109	90109
1144		trvalý travní porost		7352	7352
871/3		trvalý travní porost		3234	3234
820		trvalý travní porost		20720	20720
150/7		vodí plocha	zamokřená plocha	1943	1943
189		ostatní plocha	nepločná půda	288	288
190		ostatní plocha	nepločná půda	3223	3223
182		ostatní plocha	nepločná půda	228	228
152/2		ostatní plocha	nepločná půda	5406	5406
871/5		trvalý travní porost		992	992
847/1		ostatní plocha	nepločná půda	3072	3072
1040		ostatní plocha	nepločná půda	326	326
1080		ostatní plocha	nepločná půda	209	209
1182		ostatní plocha	nepločná půda	125	125
1203		ostatní plocha	nepločná půda	105	105
1261		ostatní plocha	nepločná půda	1229	1229
1072		ostatní plocha	ostatní komunikace	509	509
996		ostatní plocha	nepločná půda	278	278
1061		ostatní plocha	nepločná půda	179	179
1180		ostatní plocha	nepločná půda	116	116

1194		ostatní plocha	neploďná půda	586	586
955		ostatní plocha	ostatní komunikace	5598	5557
1245		lesní pozemek		676	676
1276		ostatní plocha	neploďná půda	330	330
1310		ostatní plocha	neploďná půda	95	95
823		ostatní plocha	neploďná půda	501	501
873		ostatní plocha	neploďná půda	3367	3367
1052		trvalý travní porost		12588	12588
151/1		vodí plocha	koryto vodního toku umělé	3023	2622
1074		ostatní plocha	neploďná půda	1215	1215
1241		ostatní plocha	neploďná půda	437	437
829		ostatní plocha	ostatní komunikace	2160	2090
890		ostatní plocha	neploďná půda	1462	1462
800		ostatní plocha	neploďná půda	1100	1100
897		ostatní plocha	neploďná půda	87	87
794/2		lesní pozemek		350	350
794/4		lesní pozemek		300	300
849/3		trvalý travní porost		932	932
997		trvalý travní porost		57409	57409
1105		trvalý travní porost		89184	89184
150/3		trvalý travní porost		6703	6703
1165		trvalý travní porost		199	199
1183		trvalý travní porost		17575	17575
898		ostatní plocha	neploďná půda	4126	4126
179		ostatní plocha	neploďná půda	153	153
871/4		trvalý travní porost		350	350
1060		ostatní plocha	neploďná půda	984	984
957		ostatní plocha	neploďná půda	3200	236
1069		ostatní plocha	ostatní komunikace	679	679
1154		ostatní plocha	neploďná půda	85	85
1306		ostatní plocha	neploďná půda	578	578
797		ostatní plocha	neploďná půda	930	930
1037		ostatní plocha	neploďná půda	2381	2381
1095		ostatní plocha	neploďná půda	1234	1234

1133		ostatní plocha	neploďná půda	139	139
1136		ostatní plocha	neploďná půda	2838	2838
1142		ostatní plocha	neploďná půda	750	750
1127		ostatní plocha	neploďná půda	724	724
1093		ostatní plocha	neploďná půda	215	215
1206		ostatní plocha	neploďná půda	143	143
1235		ostatní plocha	neploďná půda	942	942
1284		ostatní plocha	neploďná půda	659	659
1297		ostatní plocha	neploďná půda	184	184
862		ostatní plocha	neploďná půda	217	217
878		ostatní plocha	neploďná půda	132	132
950		trvalý travní porost		225	225
243		ostatní plocha	neploďná půda	221	221
1205		ostatní plocha	neploďná půda	350	350
1315		ostatní plocha	neploďná půda	88	88
864		ostatní plocha	neploďná půda	231	231
1347		ostatní plocha	neploďná půda	131	131
885		ostatní plocha	neploďná půda	179	179
956		trvalý travní porost		4193	4193
166		trvalý travní porost		5104	5104
1148		trvalý travní porost		68184	68184
778		trvalý travní porost		71316	14459
170/2		trvalý travní porost		12156	12156
848/1		trvalý travní porost		65618	65618
848/2		trvalý travní porost		827	827
129/2		trvalý travní porost		8818	8818
183/3		trvalý travní porost		998	998
183/2		trvalý travní porost		13955	13955
856		trvalý travní porost		9886	9886
851/3		trvalý travní porost		5005	5005
794/1		lesní pozemek		49839	49839
834/3		trvalý travní porost		102	102
834/2		trvalý travní porost		22	22
834/1		trvalý travní porost		1363	1363
871/1		trvalý travní porost		49228	49228

813		trvalý travní porost		16480	9610
150/2		vodí plocha	zamokřená plocha	6688	6688
804		ostatní plocha	neplodná půda	3083	3083
183/1		trvalý travní porost		21758	21758
810		trvalý travní porost		21387	21387
819		trvalý travní porost		3158	3158
1201		trvalý travní porost		271895	271895
1104		trvalý travní porost		83	83
193		lesní pozemek		190890	190890
832		ostatní plocha	ostatní komunikace	2757	1321
830/2		ostatní plocha	neplodná půda	16924	16924
809		ostatní plocha	neplodná půda	20123	19454
Celkem					2938847

Katastrální území: Vinaře u Kadaně 782238

Číslo parcely dle KN	Číslo parcely podle PK nebo jiných evidencí	Druh pozemku podle KN	Způsob využití pozemku podle KN	Výměra parcely celková podle KN (m2)	Výměra parcely v ZCHÚ (m2)
439/1		trvalý travní porost		22100	6503
442/4		lesní pozemek		16	16
490/2		trvalý travní porost		21915	7470
477/8		ostatní plocha	neplodná půda	67	67
490/4		ostatní plocha	neplodná půda	92919	33763
420/7		ostatní plocha	neplodná půda	122	122
442/1		lesní pozemek		112922	112922
451/2		ostatní plocha	neplodná půda	98	98
477/7		ostatní plocha	neplodná půda	44	44
486/1		lesní pozemek		11381	11381
477/5		ostatní plocha	neplodná půda	182	182
484		ostatní plocha	neplodná půda	851	851
487/1		lesní pozemek		127335	127335
443		ostatní plocha	neplodná půda	741	741
446/2		ostatní plocha	neplodná půda	1904	1904
477/4		ostatní plocha	neplodná půda	33374	33374

428/5		lesní pozemek		501	501
478		ostatní plocha	neplodná půda	998	998
485		ostatní plocha	neplodná půda	1039	1039
487/2		ostatní plocha	neplodná půda	231	231
420/3		ostatní plocha	neplodná půda	12785	12785
440/2		ostatní plocha	neplodná půda	1467	1467
425/2		trvalý travní porost		20369	20369
441/1		ostatní plocha	neplodná půda	7867	2792
451/1		ostatní plocha	neplodná půda	5412	3112
449/1		ostatní plocha	neplodná půda	9047	7928
479/2		ostatní plocha	neplodná půda	910	910
426/2		lesní pozemek		104	104
460		ostatní plocha	neplodná půda	2399	108
477/6		ostatní plocha	neplodná půda	1008	1008
487/6		ostatní plocha	neplodná půda	7016	7016
421		ostatní plocha	neplodná půda	811	811
449/2		ostatní plocha	neplodná půda	625	625
456		ostatní plocha	neplodná půda	14707	6908
422		ostatní plocha	neplodná půda	787	787
446/3		ostatní plocha	neplodná půda	2685	1040
483		ostatní plocha	neplodná půda	1086	1086
477/2		ostatní plocha	neplodná půda	8668	8668
427		ostatní plocha	neplodná půda	2218	2218
462/9		orná půda		58115	328
479/1		ostatní plocha	neplodná půda	99	99
487/5		ostatní plocha	neplodná půda	589	589
491		ostatní plocha	neplodná půda	1178	1178
420/1		ostatní plocha	neplodná půda	152143	152143
423		ostatní plocha	neplodná půda	1554	1554
439/4		trvalý travní porost		147	147
444		ostatní plocha	ostatní komunikace	5392	5392
420/6		ostatní plocha	neplodná půda	113	113
426/1		lesní pozemek		3403	3403
428/4		lesní pozemek		329	329
462/8		orná půda		583	76

488		lesní pozemek		10914	10914
481		ostatní plocha	neplodná půda	1065	1065
442/2		lesní pozemek		421	421
446/1		ostatní plocha	neplodná půda	7896	7896
477/3		ostatní plocha	neplodná půda	341	341
428/3		lesní pozemek		218	218
458		ostatní plocha	neplodná půda	1463	428
457		trvalý travní porost		54232	13847
462/7		orná půda		13160	1212
480		ostatní plocha	neplodná půda	1525	1525
489		ostatní plocha	neplodná půda	3010	3010
420/5		ostatní plocha	neplodná půda	674	674
486/2		lesní pozemek		79	79
487/4		ostatní plocha	neplodná půda	1545	1545
452		ostatní plocha	ostatní komunikace	15274	4640
487/7		ostatní plocha	neplodná půda	146	146
441/2		ostatní plocha	neplodná půda	387	387
439/3		trvalý travní porost		96	96
420/2		ostatní plocha	neplodná půda	83242	83242
440/1		ostatní plocha	neplodná půda	9176	1405
445/1		ostatní plocha	neplodná půda	30662	30662
453		ostatní plocha	ostatní komunikace	3600	880
482		ostatní plocha	neplodná půda	1141	1141
487/3		lesní pozemek		176	176
490/3		ostatní plocha	neplodná půda	25266	25266
449/5		ostatní plocha	neplodná půda	2851	2772
477/1		ostatní plocha	neplodná půda	372327	372327
477/9		ostatní plocha	neplodná půda	27	27
449/4		ostatní plocha	neplodná půda	7367	1806
454		ostatní plocha	neplodná půda	1953	1953
428/1		lesní pozemek		129986	125943
161/2		ostatní plocha	ostatní komunikace	17578	11637
420/8		ostatní plocha	neplodná půda	27110	27110
445/2		ostatní plocha	neplodná půda	44433	32275
425/1		trvalý travní porost		159722	159722

490/1		ostatní plocha	neplodná půda	159451	159354
Celkem					1670774

Ochranné pásmo:

Katastrální území: Úhošťany 773271

Číslo parcely dle KN	Číslo parcely podle PK nebo jiných evidencí	Druh pozemku podle KN	Způsob využití pozemku podle KN	Výměra parcely celková podle KN (m2)	Výměra parcely v ZCHÚ (m2)
722/3		ostatní plocha	ostatní komunikace	98	98
812		ostatní plocha	ostatní komunikace	3305	526
720/2		ostatní plocha	neplodná půda	2532	2458
716		ostatní plocha	neplodná půda	836	264
723/5		ostatní plocha	neplodná půda	76	76
721/5		ostatní plocha	neplodná půda	141	141
727		ostatní plocha	neplodná půda	793	793
722/5		ostatní plocha	ostatní komunikace	63	63
723/1		ostatní plocha	neplodná půda	814	814
723/2		ostatní plocha	neplodná půda	57	57
722/4		ostatní plocha	ostatní komunikace	310	310
817		ostatní plocha	neplodná půda	56253	617
831/3		trvalý travní porost		113	113
698/1		trvalý travní porost		187053	3622
815		trvalý travní porost		17142	17142
803		trvalý travní porost		8226	118
827		trvalý travní porost		137171	135386
805		trvalý travní porost		103412	21896
834/5		trvalý travní porost		1829	1829
723/3		ostatní plocha	neplodná půda	214	214
721/2		ostatní plocha	neplodná půda	839	276
836/1		ostatní plocha	neplodná půda	729	729
838		ostatní plocha	neplodná půda	541	541
842		ostatní plocha	neplodná půda	1137	1137
843		ostatní plocha	neplodná půda	589	589

831/1		trvalý travní porost		32406	32406
726/1		trvalý travní porost		26657	26657
833		trvalý travní porost		2121	2121
844/1		trvalý travní porost		115717	84997
722/6		ostatní plocha	ostatní komunikace	127	127
831/4		trvalý travní porost		19	19
723/4		ostatní plocha	neplodná půda	206	206
720/1		ostatní plocha	neplodná půda	6941	2819
721/3		ostatní plocha	neplodná půda	277	277
722/2		ostatní plocha	ostatní komunikace	179	53
829		ostatní plocha	statní komunikace	2160	70
717		trvalý travní porost		10728	9596
721/4		ostatní plocha	neplodná půda	125	125
831/2		trvalý travní porost		93	93
726/2		trvalý travní porost		13	13
813		trvalý travní porost		16480	6871
832		ostatní plocha	ostatní komunikace	2757	1437
Celkem					357694

Výměra parcel částečně zasahujících do ZCHÚ i OP byla odvozena z prostředí GIS.