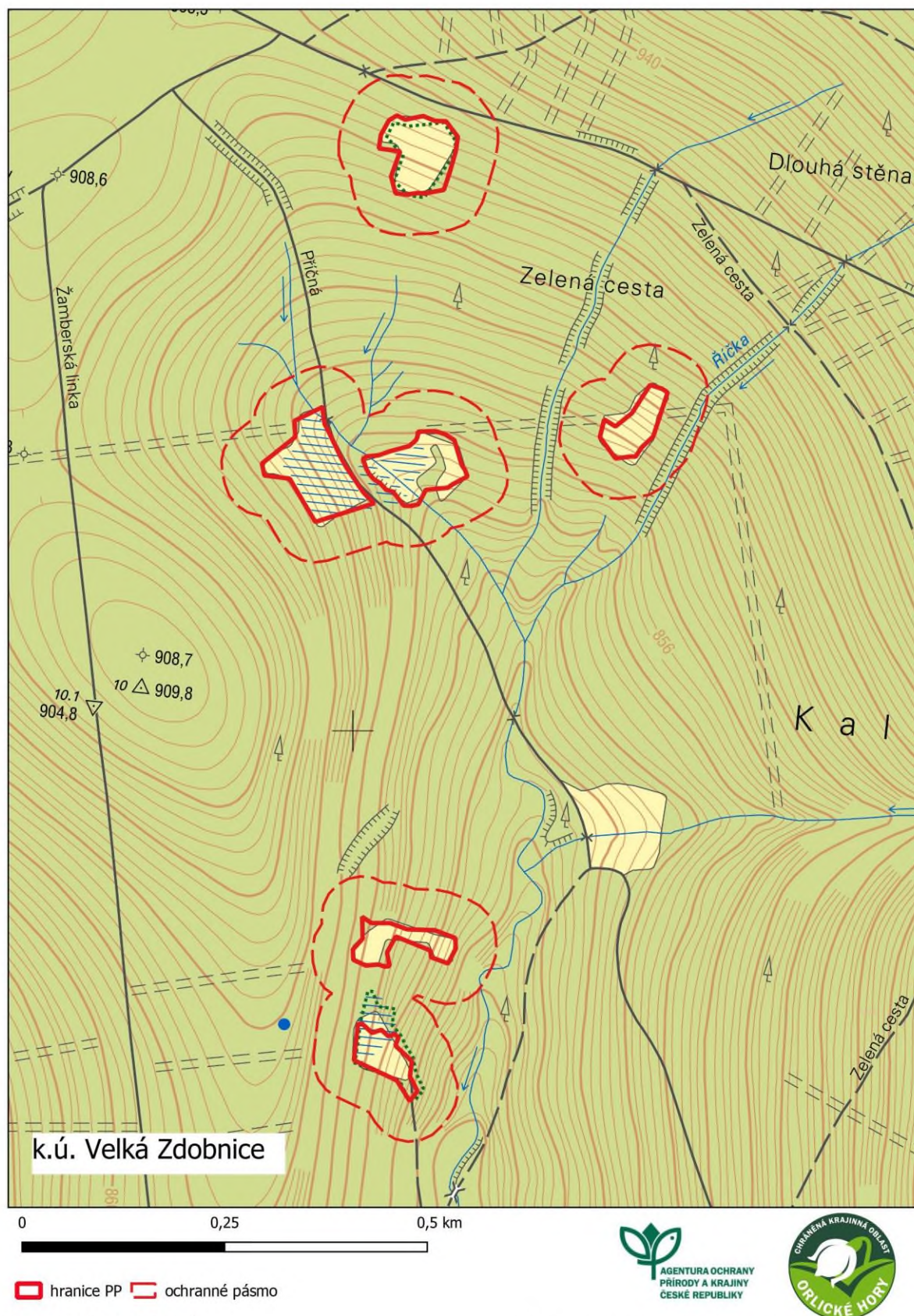


Příloha č. 1: Orientační mapa se zákresem navrhované přírodní památky Louky pod Pěticestím



Datový podklad: AOPK ČR
Topografický podklad: Český úřad zeměměřičský a katastrální

Zpracování: AOPK ČR, Správa CHKO Orlické hory
Petra Svobodová, 2025

Tato mapová příloha je úředním dílem podle § 3 písm. a) autorského zákona č. 121/2000 Sb.

Příloha č. 2: Tabulkový přehled parcel nacházejících se v navrhované přírodní památce Louky pod Pěticestím a jejím ochranném pásmu

Zvláště chráněné území

Katastrální území: Velká Zdobnice (792641)

Číslo parcely podle KN	Číslo parcely podle PK nebo jiných evidencí	Druh pozemku podle KN	Způsob využití pozemku podle KN	Výměra parcely celková podle KN (m ²)	Výměra parcely v ZCHÚ (m ²)*
2126/10 (část)		lesní pozemek	les jiný než hospodářský	3 744 158	33 810
Celkem					33 810

*Výměra části parcely byla stanovena odhadem v GIS, bude zpřesněno po zaměření území.

Ochranné pásmo

Katastrální území: Velká Zdobnice (792641)

Číslo parcely podle KN	Číslo parcely podle PK nebo jiných evidencí	Druh pozemku podle KN	Způsob využití pozemku podle KN	Výměra parcely celková podle KN (m ²)
2126/10 (část)		lesní pozemek	les jiný než hospodářský	3 744 158
2205/1 (část)		ostatní plocha	ostatní komunikace	10 779
2022/1 (část)		lesní pozemek	les jiný než hospodářský	618 785
2033		ostatní plocha	neplodná půda	446
2036		ostatní plocha	neplodná půda	187
2209 (část)		vodní plocha	koryto vodního toku přirozené nebo upravené	6 424