



KRAJSKÝ ÚŘAD

JIHOČESKÝ KRAJ

Odbor životního prostředí, zemědělství a lesnictví

Oddělení ekologie krajiny, vodního hospodářství a NATURA 2000

U Zimního stadionu 1952/2

370 76 České Budějovice



KUCBX01FC7J0

Naše č. j.: KUJCK 346/2025
Sp. zn.: OZZL 346/2025/kaje SO
Vyřizuje: Ing. Kateřina Jemelíková
Telefon: 386 720 804
E-mail: jemelikova@kraj-jihocesky.cz

Datum: 2. 1. 2025

Oznámení záměru na nové vyhlášení přírodní památky Ve Farářském

Krajský úřad Jihočeského kraje, odbor životního prostředí, zemědělství a lesnictví (dále jen krajský úřad), jako příslušný správní orgán podle § 67 odst. 1 písm. g) zákona č. 129/2000 Sb., o krajích (krajské zřízení), ve znění pozdějších předpisů, a dále dle § 77a odst. 4 písm. h), zákona č. 114/1992 Sb., o ochraně přírody a krajiny ve znění pozdějších předpisů (dále jen zákon), oznamuje záměr na nové vyhlášení zvláště chráněného území vyhotovený podle ust. § 40 odst. 1 zákona.

Území nově navrhované ke zvláštní územní ochraně ponese název „**Ve Farářském**“ a bude vyhlášeno v kategorii přírodní památky (dále jen PP) ve smyslu ust. § 36 zákona.

Souhrnná charakteristika předmětů ochrany:

Druhově pestré mezotrofní až podmačené luční porosty přecházející přes porosty s ostřicemi a sítinami do litorálních porostů s porosty křovitých vrb na břehu rybníka.

Základní ochranné podmínky jsou pro všechny PP dány ust. § 36 zákona.

V souladu s ustanovením § 36 odst. 1 zákona se navrhuje, aby na území nově navržené PP bylo možno jen se souhlasem orgánu ochrany přírody provádět tyto činnosti a zásahy:

- a) povolovat změny druhu pozemků nebo způsobů jejich využití, povolovat a provádět změny vodního režimu pozemků;
- b) povolovat a umísťovat nové stavby;
- c) zřizovat skládky jakýchkoli materiálů.

Souhlasy uvedené v bodech a) až c) se nevyžadují, pokud tyto činnosti vykonává přímo příslušný orgán ochrany přírody, nebo jsou příslušným orgánem ochrany přírody požadovány v rámci realizace schváleného plánu péče nebo v rámci opatření ke zlepšení stavu prostředí přírodní památky.

Navrhovaná PP se nachází na území Jihočeského kraje, v působnosti obce s rozšířenou působností Soběslav. Je vymezena ve správním území obcí Drahov, Veselí nad Lužnicí a Zlukov, v katastrálních územích Drahov, Veselí nad Lužnicí a Zlukov.

Předpokládaná výměra PP je **4,5743 ha** a ochranného pásma (dále jen OP) **7,2713 ha**.

Jedná se o nové vyhlášení původní přírodní památky Farářský rybník. Navržená PP Ve Farářském nahrazuje stávající PP. Je navržena změna rozlohy ZCHÚ a změna předmětů ochrany.

Součástí území, které má zůstat zvláště chráněným územím, jsou druhově pestré mezotrofní až podmáčené luční porosty přecházející přes porosty s ostřicemi a sítinami do litorálních porostů s porosty křovitých vrb na břehu Farářského rybníka. Hranice PP byla navržena tak, aby respektovala hranici parcel katastru nemovitostí.

S podrobně zpracovaným záměrem na vyhlášení PP Ve Farářském (dále jen záměr na vyhlášení) podle ust. § 40 odst. 1 zákona, včetně zákresu hranice PP v katastrální mapě, je možné se seznámit a nahlédnout do něj na Krajském úřadu Jihočeského kraje, odbor životního prostředí, zemědělství a lesnictví - oddělení ekologie krajiny, vodního hospodářství a NATURA 2000 (ul. Boženy Němcové 49/3, České Budějovice) v pondělí a ve středu od 8:00 do 16:30 hod (po předchozí domluvě informace poskytne Ing. Kateřina Jemelíková, kancelář číslo 315, telefon 386 720 804, e-mail: jemelikova@kraj-jihocesky.cz) nebo na internetových stránkách Krajského úřadu Jihočeského kraje (www.kraj-jihocesky.cz) v kapitole „Krajský úřad - Odbor životního prostředí, zemědělství a lesnictví – Ochrana přírody a krajiny – Oddělení – Příroda, krajina, druhová ochrana – Zvláště chráněná území – Přehlašování“ (<https://zp.kraj-jihocesky.cz/oddeleni/priroda-krajina-druhova-ochrana/zvlaste-chranena-uzemi/prehlasovani>), současně na portálu veřejné správy, na Městském úřadu města Veselí nad Lužnicí a Obecních úřadech obcí Drahov a Zlukov.

Podle § 40 odst. 4 zákona mají dotčené obce, kraje a vlastníci nemovitostí dotčených navrhovanou ochranou, právo uplatnit k záměru vyhlásit část přírody za zvláště chráněné území námitky, a to ve lhůtě 90 dnů od jeho zveřejnění na Portálu veřejné správy nebo od doručení oznámení o záměru na vyhlášení. Námitky se uplatňují písemně u Krajského úřadu Jihočeského kraje, OZZL, U Zimního stadionu 1952/2, 370 76 České Budějovice. K námitkám uplatněným po uplynutí uvedené lhůty nebude přihlédnuto. Pokud námitky nebudou uplatněny, má se za to, že dotčený subjekt s předloženým záměrem na vyhlášení souhlasí. Vlastník je oprávněn uplatnit námitky jen proti takovému navrženému způsobu nebo rozsahu ochrany, jímž by byl dotčen ve výkonu svých práv nebo povinností. Krajský úřad rozhodne o došlých námitkách do 60 dnů od uplynutí lhůty pro uplatnění námitek. O jednotlivých námitkách se rozhodne zpravidla ve společném řízení. Krajský úřad uvede záměr na vyhlášení do souladu s námitkami, kterým bylo vyhověno.

V souladu s ustanovením § 40 odst. 2 zákona tuto skutečnost oznamujeme známým vlastníkům nemovitostí dotčených navrhovanou ochrannou. V případě, že záznam v katastru nemovitostí již neodpovídá skutečnosti, sdělte nám prosím obratem jméno a adresu současného vlastníka.

Dotčené obce žádáme v souladu s ustanovením § 38 odst. 3 zákona o zveřejnění tohoto oznámení na úřední desce do 5 dnů od jeho obdržení po dobu 15 dnů a vyznačení data vyvěšení a sejmutí z úřední desky.

Toto potvrzené oznámení zašlete zpět na adresu Krajského úřadu Jihočeského kraje, OZZL, U Zimního stadionu 1952/2, 370 76 České Budějovice.

Část II.**Oznámení o možnosti seznámit se s návrhem plánu péče o PP Ve Farářském**

Krajský úřad Jihočeského kraje, odbor životního prostředí, zemědělství a lesnictví (dále jen krajský úřad), jako příslušný správní orgán podle § 67 odst. 1 písm. g) zákona č. 129/2000 Sb., o krajích (krajské zřízení), ve znění pozdějších předpisů, a dále dle § 77a odst. 4 písm. f), zákona dále oznamuje v souladu s ust. § 38 zákona, že byl zpracován návrh plánu péče o navrhovanou PP Ve Farářském na období 2025–2034.

Podle ustanovení § 38 odst. 1 zákona je plán péče o zvláště chráněné území (dále jen plán péče) odborný a koncepční dokument ochrany přírody, který na základě údajů o dosavadním vývoji a současném stavu předmětu ochrany ve zvláště chráněném území navrhuje opatření na zachování nebo zlepšení stavu předmětu ochrany ve zvláště chráněném území. Plán péče slouží jako podklad pro jiné druhy plánovacích dokumentů a pro rozhodování orgánů ochrany přírody. **Pro fyzické ani právnické osoby není závazný.**

S návrhem plánu péče o navrhovanou PP Ve Farářském je možné se seznámit a nahlédnout do něj na Krajském úřadu Jihočeského kraje, odbor životního prostředí, zemědělství a lesnictví - oddělení ekologie krajiny, vodního hospodářství a NATURA 2000 (ul. Boženy Němcové 49/3, České Budějovice) v pondělí a středu od 8:00 do 16:30 hod (po předchozí domluvě informace poskytne Ing. Kateřina Jemelíková, kancelář číslo 315, telefon 386 720 804, e-mail: jemelikova@kraj-jihocesky.cz) nebo na internetových stránkách Krajského úřadu Jihočeského kraje (www.kraj-jihocesky.cz) v kapitole „Krajský úřad - Odbor životního prostředí, zemědělství a lesnictví – Ochrana přírody a krajiny – Oddělení – Příroda, krajina, druhová ochrana – Zvláště chráněná území – Přehlašování“ (<https://zp.kraj-jihocesky.cz/oddeleni/priroda-krajina-druhova-ochrana/zvlaste-chranena-uzemi/prehlasovani>), současně na portálu veřejné správy, na Městském úřadu města Veselí nad Lužnicí a Obecních úřadech obcí Drahov a Zlukov.

Podle § 40 odst. 2 a 4 zákona o ochraně přírody, mohou dotčené obce a kraje uplatnit písemné připomínky k předloženému návrhu ve lhůtě 90 dnů od obdržení návrhu. Vlastníci nemovitostí dotčených navrhovanou změnou tak mohou učinit ve lhůtě 90 dnů od doručení písemného oznámení o předložení návrhu k projednání. Připomínky se uplatňují písemně u Krajského úřadu Jihočeského kraje, OZZL, U Zimního stadionu 1952/2, 370 76 České Budějovice.

Dotčené obce žádáme v souladu s ustanovením § 38 odst. 3 zákona o zveřejnění tohoto oznámení na úřední desce do 5 dnů od jeho obdržení po dobu 15 dnů a vyznačení data vyvěšení a sejmutí z úřední desky.

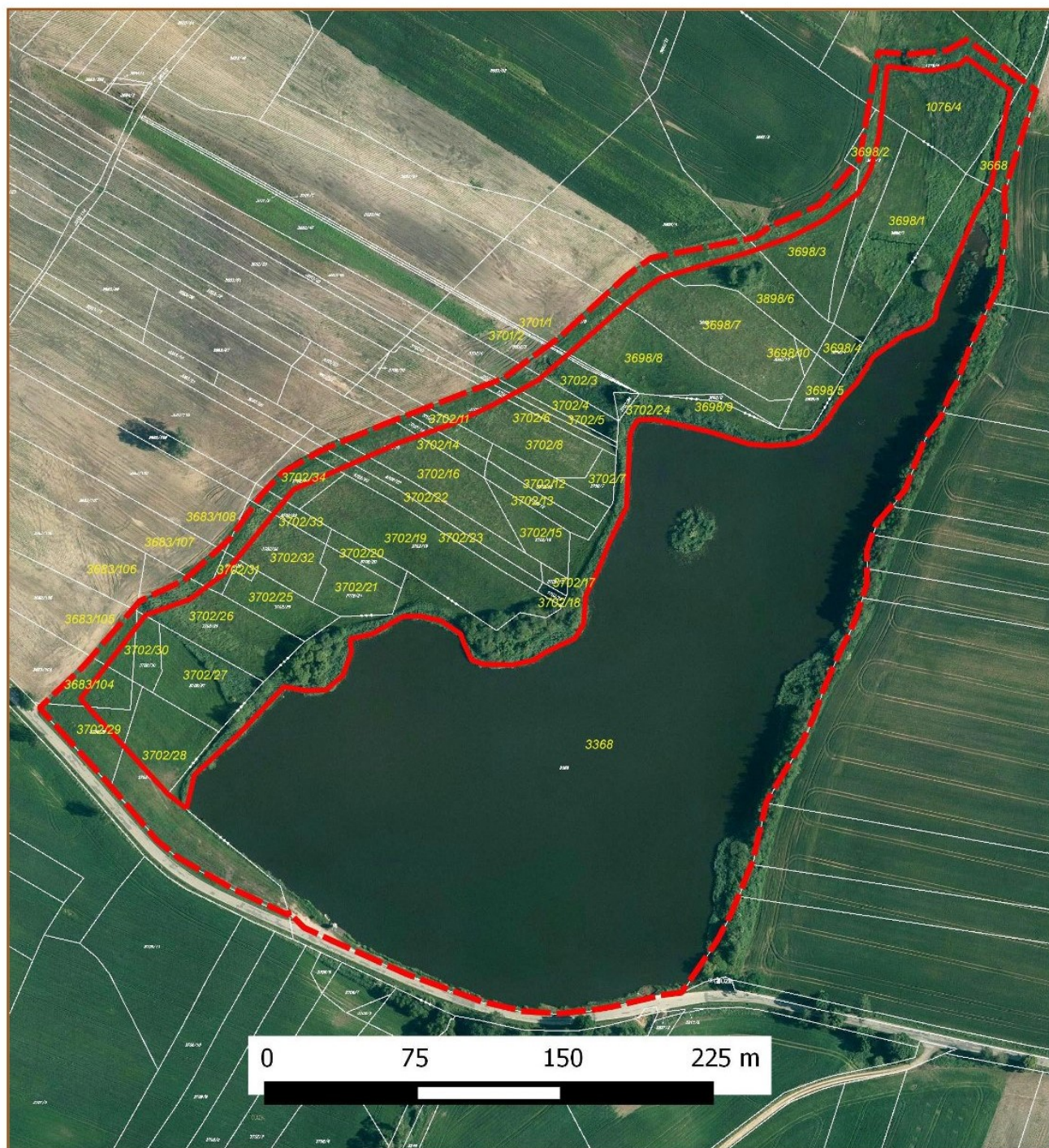
Toto potvrzené oznámení zašlete zpět na adresu Krajského úřadu Jihočeského kraje, OZZL, U Zimního stadionu 1952/2, 370 76 České Budějovice.

Ing. Milan Vlášek
vedoucí oddělení

Přílohy

- Katastrální mapa se zákresem PP Ve Farářském a jejího OP
- Parcelní vymezení PP Ve Farářském a jejího OP

Příloha č. 1 Katastrální mapa se zákresem PP Ve Farářském a jejího OP



Legenda:



hranice PP



hranice OP

Příloha č. 2 Parcelní vymezení PP Ve Farářském a jejího OP

Zvláště chráněné území**Katastrální území: Drahov (631990)**

Číslo parcely podle KN	Číslo parcely podle PK nebo jiných evidencí	Druh pozemku podle KN	Způsob využití pozemku podle KN	Číslo listu vlastnictví	Výměra parcely celková podle KN (m ²)	Výměra parcely v ZCHÚ (m ²)
3368		vodní plocha	rybník	218	71347	7 916
3668		vodní plocha	zamokřená plocha	218	2370	269
Celkem						8 185

Katastrální území: Veselí nad Lužnicí (780685)

Číslo parcely podle KN	Číslo parcely podle PK nebo jiných evidencí	Druh pozemku podle KN	Způsob využití pozemku podle KN	Číslo listu vlastnictví	Výměra parcely celková podle KN (m ²)	Výměra parcely v ZCHÚ (m ²)
3702/17		trvalý travní porost		1554	121	121
3702/26		trvalý travní porost		2788	2317	1 711
3702/7		trvalý travní porost		3634	385	385
3702/27		trvalý travní porost		2773	1560	1 560
3702/18		trvalý travní porost		1554	80	80
3702/11		trvalý travní porost		1563	601	217
3702/30		trvalý travní porost		2773	460	440
3683/104		orná půda		2773	3137	386
3702/3		trvalý travní porost		2773	1532	573
3702/25		trvalý travní porost		2788	974	974
3702/31		trvalý travní porost		2788	213	133
3698/7		trvalý travní porost		2773	4770	2 972
3698/4		trvalý travní porost		1408	323	323
3702/13		trvalý travní porost		1563	524	524
3702/33		trvalý travní porost		1554	387	246
3702/29		trvalý travní porost		2773	1063	280
3702/4		trvalý travní porost		2773	1343	537
3702/34		trvalý travní porost		1554	735	203
3702/23		trvalý travní porost		1554	870	698
3702/22		trvalý travní porost		1554	1035	818
3698/2		trvalý travní porost		2751	1337	1 003
3698/1		trvalý travní porost		2751	2819	2 819
3683/105		orná půda		2773	4016	179
3702/21		trvalý travní porost		1554	992	992
3698/10		trvalý travní porost		2773	93	93
3702/15		trvalý travní porost		1554	798	798
3702/24		trvalý travní porost		10001	94	94
3702/19		trvalý travní porost		1554	3294	3 294
3702/20		trvalý travní porost		1554	378	378
3702/28		trvalý travní porost		2773	3371	1 359
3702/5		trvalý travní porost		2773	404	169
3702/12		trvalý travní porost		1563	711	711

Číslo parcely podle KN	Číslo parcely podle PK nebo jiných evidencí	Druh pozemku podle KN	Způsob využití pozemku podle KN	Číslo listu vlastnictví	Výměra parcely celková podle KN (m ²)	Výměra parcely v ZCHÚ (m ²)
3698/3		trvalý travní porost		2751	10306	1 240
3702/32		trvalý travní porost		1554	1426	1 106
3701/1		orná půda		2773	310	32
3701/2		orná půda		2773	285	26
3702/6		trvalý travní porost		1558	370	233
3702/8		trvalý travní porost		3634	2618	1 423
3698/9		trvalý travní porost		10001	127	127
3698/8		trvalý travní porost		2773	4674	2 253
3698/5		trvalý travní porost		2773	608	608
3698/6		trvalý travní porost		1408	5880	1 444
3702/14		trvalý travní porost		1563	584	269
3702/16		trvalý travní porost		1554	2747	1 415
Celkem						35 246

Katastrální území: Zlukov (793361)

Číslo parcely podle KN	Číslo parcely podle PK nebo jiných evidencí	Druh pozemku podle KN	Způsob využití pozemku podle KN	Číslo listu vlastnictví	Výměra parcely celková podle KN (m ²)	Výměra parcely v ZCHÚ (m ²)
1076/4		trvalý travní porost		10001	6076	2 312
Celkem						2 312

Ochranné pásmo:**Katastrální území: Drahov (631990)**

Číslo parcely podle KN	Číslo parcely podle PK nebo jiných evidencí	Druh pozemku podle KN	Způsob využití pozemku podle KN	Číslo listu vlastnictví	Výměra parcely celková podle KN (m ²)	Výměra parcely v OP ZCHÚ (m ²)
3368		vodní plocha	rybník	218	71347	63 431
3668		vodní plocha	zamokřená plocha	218	2370	520
Celkem						63 951

Katastrální území: Veselí nad Lužnicí (780685)

Číslo parcely podle KN	Číslo parcely podle PK nebo jiných evidencí	Druh pozemku podle KN	Způsob využití pozemku podle KN	Číslo listu vlastnictví	Výměra parcely celková podle KN (m ²)	Výměra parcely v OP ZCHÚ (m ²)
3702/26		trvalý travní porost		2788	2317	301
3683/106		orná půda		2788	4024	4
3702/11		trvalý travní porost		1563	601	127
3702/30		trvalý travní porost		2773	460	20
3683/104		orná půda		2773	3137	308
3702/3		trvalý travní porost		2773	1532	164
3702/31		trvalý travní porost		2788	213	80

Číslo parcely podle KN	Číslo parcely podle PK nebo jiných evidencí	Druh pozemku podle KN	Způsob využití pozemku podle KN	Číslo listu vlastnictví	Výměra parcely celková podle KN (m ²)	Výměra parcely v OP ZCHÚ (m ²)
3698/7		trvalý travní porost		2773	4770	291
3683/107		orná půda		2788	3277	154
3702/33		trvalý travní porost		1554	387	95
3702/29		trvalý travní porost		2773	1063	776
3702/4		trvalý travní porost		2773	1343	138
3702/34		trvalý travní porost		1554	735	330
3702/23		trvalý travní porost		1554	870	97
3702/22		trvalý travní porost		1554	1035	109
3698/2		trvalý travní porost		2751	1337	251
3683/108		orná půda		1554	4442	12
3683/105		orná půda		2773	4016	227
3702/28		trvalý travní porost		2773	3371	2012
3702/5		trvalý travní porost		2773	404	42
3698/3		trvalý travní porost		2751	10306	557
3702/32		trvalý travní porost		1554	1426	277
3701/1		orná půda		2773	310	12
3702/6		trvalý travní porost		1558	370	43
3702/8		trvalý travní porost		3634	2618	333
3698/8		trvalý travní porost		2773	4674	359
3698/6		trvalý travní porost		1408	5880	426
3702/14		trvalý travní porost		1563	584	105
3702/16		trvalý travní porost		1554	2747	326
Celkem						7 976

Katastrální území: Zlukov (793361)

Číslo parcely podle KN	Číslo parcely podle PK nebo jiných evidencí	Druh pozemku podle KN	Způsob využití pozemku podle KN	Číslo listu vlastnictví	Výměra parcely celková podle KN (m ²)	Výměra parcely v OP ZCHÚ (m ²)
1076/4		trvalý travní porost		10001	6076	786
Celkem						786

Záznam o zveřejnění

Vyvěšeno dne:

Sejmuto dne:

Úřad vyvěšující písemnost na úřední desku tímto potvrzuje, že písemnost byla současně zveřejněna i způsobem umožňujícím dálkový přístup podle ustanovení § 25 odst. 2 zákona č. 500/2004 Sb. správní řád, ve znění pozdějších předpisů.

.....
Podpis a razítko oprávněné osoby
potvrzující vyvěšení a zveřejnění

.....
Podpis a razítko oprávněné osoby
potvrzující sejmутí