

Energetický regulační VĚSTNÍK

ENERGETICKÝ REGULAČNÍ ÚŘAD

ROČNÍK 12

V JIHLAVĚ 31. 5. 2012

ČÁSTKA 3/2012

■ OBSAH:

1. Zpráva o dosažené úrovni nepřetržitosti přenosu nebo distribuce elektřiny za rok 2011	str. 2
--	-----------

Zpráva o dosažené úrovni nepřetržitosti přenosu nebo distribuce elektřiny za rok 2011

Na základě ustanovení § 23 odst. 6 vyhlášky č. 540/2005 Sb., o kvalitě dodávek elektřiny a souvisejících služeb v elektroenergetice, v platném znění, předkládá Energetický regulační úřad zprávu o dosažené úrovni nepřetržitosti přenosu nebo distribuce elektřiny za rok 2011.

Podle vyhlášky o kvalitě je úřadem sledována a vyhodnocována nepřetržitost přenosu a distribuce elektřiny v přenosové a v distribučních soustavách. Způsob výpočtu ukazatelů nepřetržitosti je uveden v příloze č. 5 k vyhlášce. V následující části jsou uvedeny závěry z vyhodnocení dat získaných od provozovatele přenosové soustavy a provozovatelů regionálních distribučních soustav.

1. Přenos elektřiny

Zařízení přenosové soustavy se ve smyslu energetického zákona rozumí vedení a zařízení 110 kV, která nejsou součástí distribuční soustavy, dále vedení a zařízení o napětí 400 kV a 220 kV, sloužící k zajištění přenosu elektřiny na území České republiky, včetně systémů měřicí, ochranné, řídicí, zabezpečovací, informační a telekomunikační techniky.

Úroveň kvality v přenosové soustavě je určena ukazateli nepřetržitosti přenosu podle § 21 vyhlášky o kvalitě. Pro provozovatele přenosové soustavy jsou vyhláškou definovány následující ukazatele:

- průměrná doba trvání jednoho přerušení přenosu elektřiny v kalendářním roce (min),
- nedodaná elektrická energie v kalendářním roce (MWh).

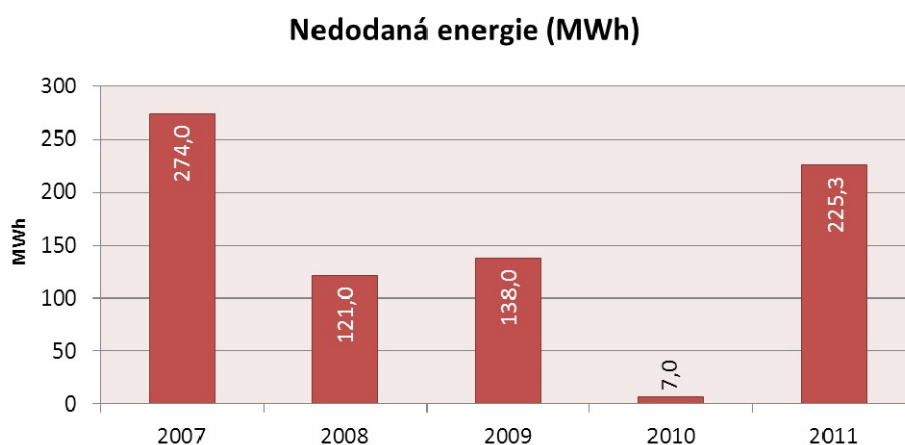
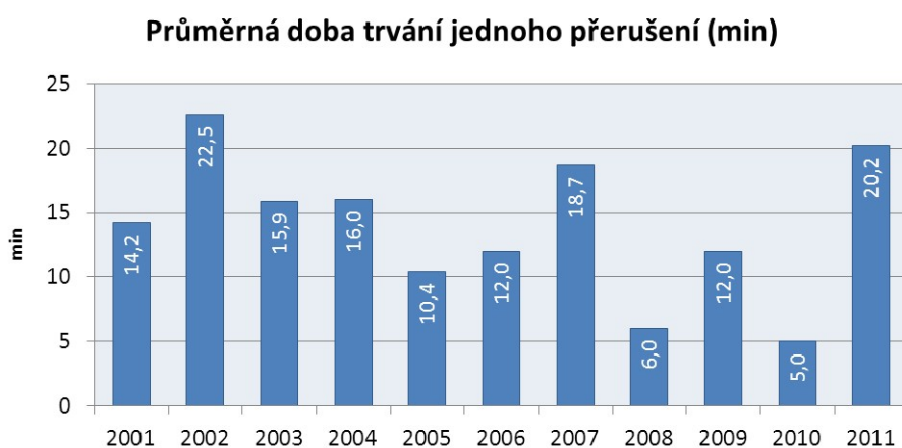
Profil společnosti ČEPS, a.s.

Profil společnosti ČEPS, a.s.	
Množství elektřiny přenesené přenosovou soustavou na výstupu [GWh]	62 253
Délka vedení 400 kV [km]	3 008
Délka vedení 220 kV [km]	1 349
Délka vedení 110 kV [km]	45
Počet transformátorů 400/110 kV [-]	46
Počet transformátorů 400/220 kV [-]	4
Počet transformátorů 220/110 kV [-]	21

Ukazatele nepřetržitosti přenosu v roce 2011

Ukazatele nepřetržitosti přenosu v roce 2011	
Počet přerušení přenosu elektřiny v roce [-]	6,0
Celková doba trvání přerušení přenosu elektřiny v roce [min]	121,0
Průměrná doba trvání jednoho přerušení přenosu elektřiny v roce [min]	20,2
Nedodaná elektrická energie v roce [MWh]	225,3

Vývoj ukazatelů nepřetržitosti přenosu



2. Distribuce elektřiny

Úroveň kvality v distribučních soustavách je určena ukazateli nepřetržitosti distribuce elektřiny podle § 21 vyhlášky o kvalitě. Vyhláškou jsou definovány následující ukazatele nepřetržitosti:

- průměrný počet přerušení distribuce elektřiny u zákazníků v hodnoceném období (SAIFI),
- průměrná souhrnná doba trvání přerušení distribuce elektřiny u zákazníků v hodnoceném období (SAIDI),
- průměrná doba trvání jednoho přerušení distribuce elektřiny u zákazníků v hodnoceném období (CAIDI).

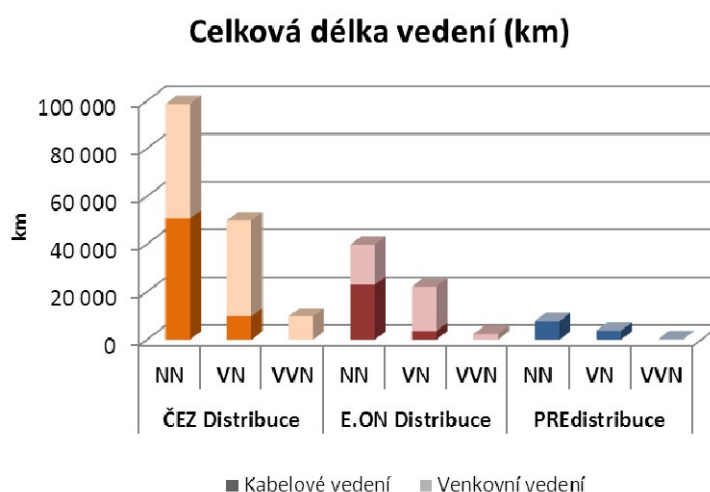
Výpočet ukazatelů nepřetržitosti byl proveden v souladu s přílohou č. 5 vyhlášky. V případě ukazatelů nepřetržitosti distribuce elektřiny jsou uvedeny hodnoty systémových ukazatelů. Uvedené ukazatele zahrnují veškeré kategorie přerušení přenosu nebo distribuce elektřiny podle přílohy č. 4 vyhlášky.

V této souvislosti je potřeba upozornit, že vzhledem k velkým rozdílům v sítích jednotlivých provozovatelů distribučních soustav není možné mezi sebou jednoduše ukazatele nepřetržitosti porovnávat. Z tohoto důvodu je důležitý profil společností, který popisuje charakter jednotlivých sítí. Hlavní vliv na ukazatele nepřetržitosti má podíl kabelových vedení v soustavě, způsob zapojení sítí, hustota odběru a počet zákazníků.

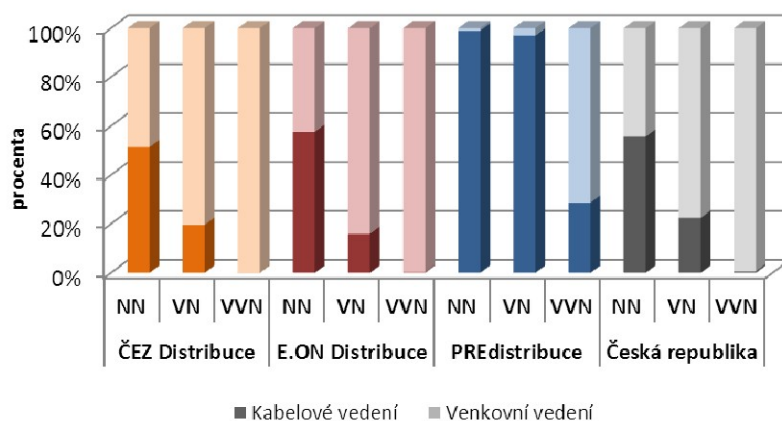
Profil distribučních společností

Profil společností	Napěťová hladina	Počet zákazníků* [-]	Délka kabelových vedení [km]	Délka venkovních vedení [km]	Počet transformátorů [-]
ČEZ Distribuce	NN	3 519 281	50 677	47 962	43 332
	VN	14 393	9 777	40 131	293
	VVN	296	13	9 707	231
E.ON Distribuce	NN	1 480 810	22 902	16 838	18 301
	VN	8 339	3 533	18 630	109
	VVN	41	6	2 391	6
PREdistribuce	NN	747 566	7 756	80	4 008
	VN	1 942	3 746	117	288
	VVN	5	58	144	0
Česká republika	NN	5 747 657	81 335	64 880	65 641
	VN	24 674	17 056	58 878	690
	VVN	342	77	12 242	237

* stav k 1. 1. 2011



Podíl kabelových vedení (%)



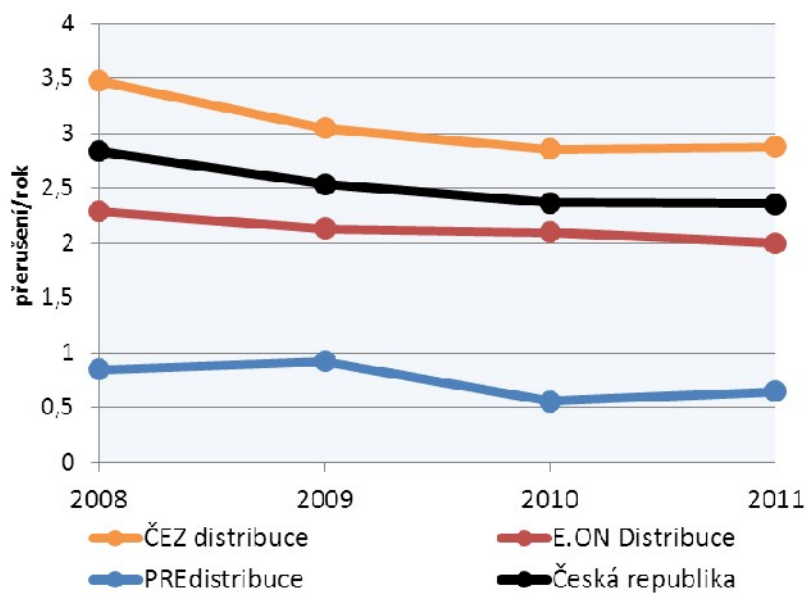
Ukazatele nepřetržitosti distribuce

Ukazatel*	ČEZ Distribuce	E.ON Distribuce	PREdistribuce	Česká republika
SAIFI [přerušení/rok]	2,88	2,00	0,65	2,36
SAIDI [min/rok]	296,70	314,40	46,79	268,82
CAIDI [min]	103,15	157,26	72,13	113,87

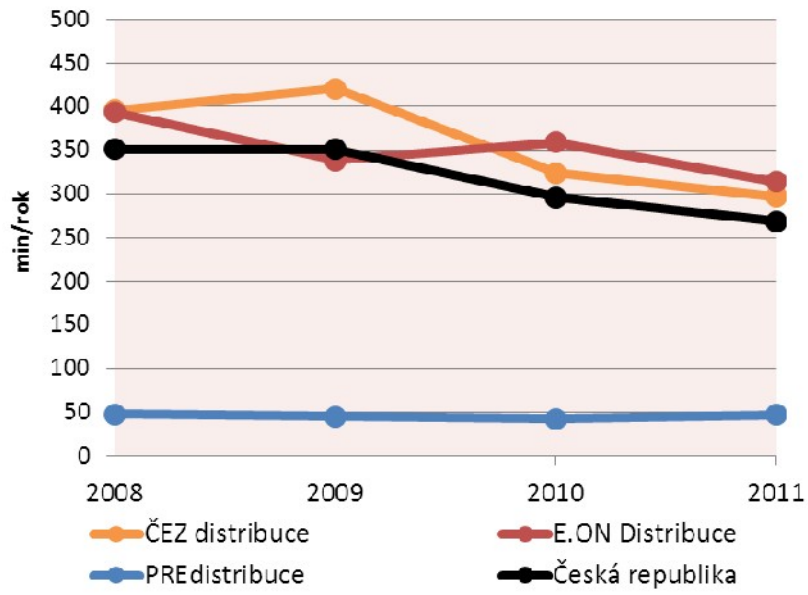
* systémové ukazatele, které zahrnují veškeré kategorie přerušení dle přílohy č. 4 k vyhlášce č. 540/2005 Sb.

Vývoj ukazatelů nepřetržitosti distribuce

SAIFI (přerušení/rok)



SAIDI (min/rok)



Vydává: Energetický regulační úřad – **Redakce:** Partyzánská 1/7, Praha 7 – **Kontaktní osoba:**
Ing. Adriana Veselá, tel.: 255 715 540
